



BLT Baselland Transport AG, Erneuerung Waldenburgerbahn inkl. Kantonsstrasse und Revitalisierung Vordere Frenke

## KOMPETENZÜBERSICHT GRUNER OBERWIL

Ihr Partner für nachhaltige  
Ingenieurleistungen in der  
Region Nordwestschweiz



Wärmeverbund Birstal, Vorderes Birseck

## Wir planen heute für die Welt von morgen.

Gruner verfügt als führendes Ingenieur- und Planungsunternehmen über ein umfassendes Dienstleistungsangebot für private und öffentliche Bauherren. In den Geschäftsbereichen Hochbau, Infrastruktur und Energie berät und unterstützt Gruner Kunden von der strategischen Planung über die Inbetriebnahme bis zur Bewirtschaftung von Gebäuden und Infrastruktur. Kompetenz, Fachwissen und langjährige Erfahrung mit komplexen Bauvorhaben zeichnen uns aus. Gruner – und der Plan geht auf.

# Gruner Oberwil: über 70 Jahre Exzellenz im Ingenieurwesen

## Regionale Stärke, globale Kompetenz

Gruner in Oberwil ist ein führender Akteur in der Nordwestschweiz für zukunftsweisende Ingenieurlösungen. Als verlässlicher Partner für öffentliche und private Auftraggeber entwickeln wir nachhaltige Konzepte, welche Infrastruktur, Umwelt und Gesellschaft langfristig stärken. Unser Standort verbindet lokale Nähe mit der Innovationskraft eines national und international vernetzten Unternehmens und ermöglicht es uns, komplexe Herausforderungen effizient zu lösen.

Wir planen, analysieren und realisieren Projekte, die zu einer sicheren, wirtschaftlichen und umweltfreundlichen Entwicklung beitragen. Dazu gehören die Optimierung bestehender Infrastrukturen, der Ausbau von Verkehrs-, Versorgungs- und Entsorgungsnetzen sowie die Wasserwirtschaft. Unsere interdisziplinären Teams entwickeln zukunftsfähige Lösungen mit hohem Praxisnutzen und langfristiger Wirkung.

## Sprechen Sie uns an:

### Gruner AG

Mühlegasse 10, CH-4104 Oberwil

T +41 61 406 13 13

oberwil@gruner.ch | [www.gruner.ch/oberwil](http://www.gruner.ch/oberwil)



### Roger Schaub

Leiter Gruner Oberwil

T +41 61 406 13 13

## Massgeschneiderte Lösungen für eine nachhaltige Zukunft

Als Teil von Gruner profitieren wir von unseren engen Kontakten zu einem enormen internen Fachwissen in den Geschäftsbereichen Infrastruktur sowie Hochbau und Energie. Für die vielfältigen Aufgabenstellungen im Ingenieurbereich haben Sie so nur einen federführenden Ansprechpartner, der Sie von der Klärung aller Einzelaspekte entlastet und Ihnen eine innovative und schnittstellenfreie Lösung garantiert.

Mit Ihnen als Partner realisieren wir Ihr Projekt und setzen dabei auf eine enge Zusammenarbeit mit Kantonen, Gemeinden, Architekten und privaten Unternehmen.

## Unsere Wurzeln – Eine Tradition der Exzellenz

Die Geschichte der Gruner AG in Oberwil reicht bis ins Jahr 1952 zurück. Ursprünglich als E. Böhringer AG gegründet, wurde das Unternehmen 1979 in die Gruner Gruppe integriert. Diese langjährige Erfahrung und unser kontinuierliches Streben nach Exzellenz machen uns heute zu einem führenden Ingenieurbüro in der Region.

# Was uns ausmacht

Der Pioniergeist aus unserer Gründerzeit prägt uns bis heute. Teamspirit steht bei uns an erster Stelle – sei es in der Zusammenarbeit mit Ihnen als Kundin oder Kunde, sei es im Alltag im Büro mit unseren Lernenden und Praktikantinnen sowie Praktikanten. Gemeinsam suchen wir die besten Lösungen und motivieren uns gegenseitig.



Unser früheres Papierarchiv hat einer modernen Wohlfühlzone Platz gemacht: dem neu gestalteten Chill-Room, der an den einstigen Pausen- und Freizeitraum erinnert. Darts, Döggelkasten und kühle Getränke schaffen Raum für kreative Pausen. Ein weiterer Höhepunkt im Jahreskalender ist unser Grillanlass, an dem wir Energie tanken und Austausch mit Kunden pflegen – für Höchstleistungen im Team und in unseren Projekten.



Auf diesem Geist basieren unsere Werte:

**gemeinsam, zielorientiert und verändernd.**



**RETO HÜGI**  
Stv. Abteilungsleiter Tiefbau

**Wir übernehmen Verantwortung – so funktioniert es von der Schnittstelle bis zur Fertigstellung**

Wir beziehen unsere Kundinnen und Kunden frühzeitig in die Planung sowie die Ausarbeitung der Projekte mit ein. Für uns ist es wichtig, dass wir das Projekt miteinander entwickeln und durch unsere Erfahrung in eine korrekte Richtung führen. Auch Anwohnerinnen und Anwohner verstehen wir als unsere Kunden.

**UNSERE VISION**

**Wir planen heute für die Welt von morgen.**



**Gemeinsam Lösungen finden – das bringt uns voran**

Bei Gruner Oberwil leben wir einen Teamgeist, der auf gegenseitiger Unterstützung, Offenheit und echter Nähe basiert. Wir kennen uns, achten aufeinander und schaffen eine Arbeitsatmosphäre, in der ein respektvolles Miteinander selbstverständlich ist. Hier zählt das gemeinsame Gestalten von Lösungen ebenso wie die Freude an der Zusammenarbeit im Berufsalltag.

**MITARBEITENDE**

**53**

**LERNENDE**

**3**

**GRÜNDUNGSJAHR**

**1952**



**BIANCA HEUSSER**  
Konstrukteurin / Berufsbildnerin Tiefbau

**«Ideen einbringen, Eigenverantwortung übernehmen und im Team Lösungen finden, motiviert mich sehr. Das wird bei uns geschätzt und auch umgesetzt.»**



Am Gruner Standort Oberwil wird Engineering Spirit und Teamgeist gelebt.

**LEISTUNGEN**



- Tiefbau
- Wasserbau
- Erhaltungsmanagement
- Wärme- und Kältenetze
- Geomatik

## «Lösige, wo genau passe»

Gruner bietet Ihnen ein Rundum-Sorglospaket für den Infrastrukturbau im städtischen und kommunalen Bereich. Mit einem erfahrenen Team und direktem Kundenkontakt setzen wir die Projekte von Planung bis Ausführung für sie um. Zu unseren Leistungen gehören auch Spezialgebiete wie der grabenlose Leitungsbau, Arealerschliessungen und Mehrjahres-Budgetplanungen. Wir begleiten Bauvorhaben durch alle Phasen, beraten zu nachhaltigen Baustoffkreisläufen und unterstützen bei Bewilligungsverfahren. Alles aus einer Hand.

### Ihre Ansprechpartner



**Christof Sturm**  
Abteilungsleiter Tiefbau  
+41 61 406 13 21  
christof.sturm@gruner.ch



**Reto Hügi**  
Stv. Abteilungsleiter Tiefbau  
+41 61 406 13 31  
reto.huegi@gruner.ch

### Leistungen

#### Gemeindeingenieurwesen

- > Budgetplanung (5-Jahresplan)
- > Strassen-, Werkleitungs- und Kanalisationsprojekte
- > Bauherrenunterstützung
- > Friedhofsplanung / Betriebskonzepte

#### Arealerschliessungen

- > Machbarkeitsstudien / Umsetzung von Werkleitungs- und Entwässerungsplanungen
- > Oberflächen- und Detailplanung von Gestaltungselementen
- > Unterstützung von Architekten und privaten Bauherren

#### Hafenanlagen

- > Infrastruktur und Unterhaltsprojekte
- > Böschungssanierung
- > Ertüchtigung von Hafenanlagen und Poller
- > Anlegestellen für Grossschiffahrt

#### Grabenloser Leitungsbau

- > Projektieren, Ausschreiben und Begleiten der Umsetzung von: Microtunneling, HDD, Pressvortriebe, Hammerbohrung etc.

#### Planung / Realisierung

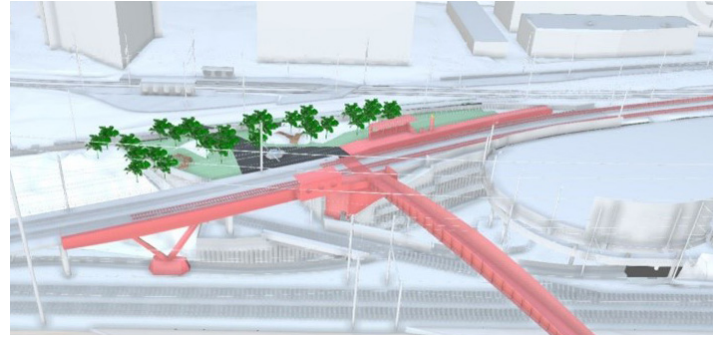
- > 2D und 3D Planung
- > Bewilligungsverfahren bei Bund und Kanton
- > Kantonsstrassenprojekte
- > Gleisbauprojekte
- > Bushaltestellen / Betonverkehrsflächen



### SPENGLER-PARK BASEL

Anspruchsvolle Planung der Umsetzung von Umgebungsgestaltungen.

➔ Vom Bauprojekt bis zur Ausführung; Detailplanung grossformatige Betonplatten bis hin zur Regenwasser-Zisterne.



### PASSERELLE BRÜGGLINGEREBENE BASEL

Fussgängerverbindung vom Dreispitzareal bis in die Brügglinger Ebene mit neuer Tramhaltestelle der Linie 10 (Grün 80).

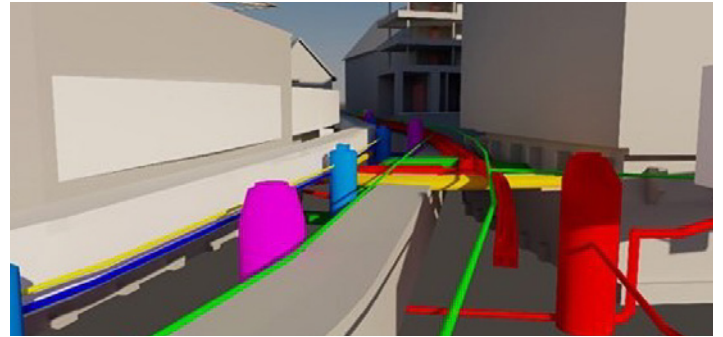
➔ Gesamtprojektleitung und Planung der Gleisanlage und Perron. Vorprojekt bis Eingabe für das Plangenehmigungsverfahren beim Bundesamt für Verkehr (PGV).



### HALTESTELLE RODERSDORF

Gesamterneuerung der Tramhaltestelle inkl. Teile des Bahnhofplatzes.

➔ Vom Vorprojekt über Bewilligung beim BAV bis zur Ausführung. Neubau Festes Fahrbahnsystem/ Neubau Velounterstände mit Stützmauer/ Neubau Werkleitungen.



### 3D-WERKLEITUNGSPLANUNG RIEHEN

Bei der Verkaltungsplanung und Hochwasserschutzkanal im Bachtelenweg in Riehen konnten durch dreidimensionale Planung die Kollisionspunkte der vielen privaten und öffentlichen Leitungen bereits in der Planungsphase erkannt werden.

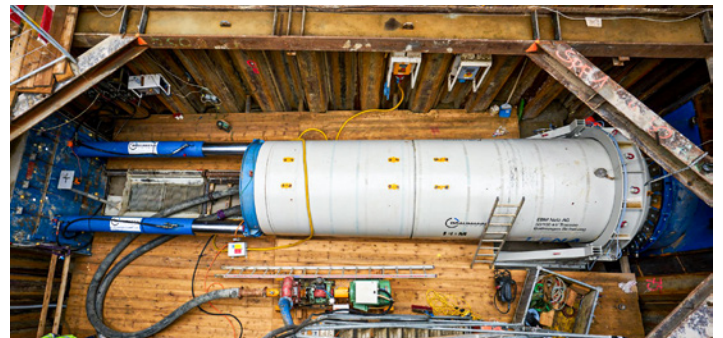
➔ Bereits im Vorprojekt wurde das Modell erstellt. Für die Planvorlage wurden daraus Pläne. Für die Ausführung wurde das Terminprogramm mit dem Modell verknüpft.



### OBERWILERSTRASSE ALLSCHWIL

Kantonsstrasse, von der Machbarkeitsstudie bis zur Ausführung.

➔ Neue Geometrie mit Trottoir auf engstem Raum. Neubau Beton-Stützmauern, Bauarbeiten im alten Dorfkern mit besonderen Vorkehrungen für die denkmalgeschützten Liegenschaften.



### 150 KV HOCHSPANNUNG BOTTMINGEN

Für die Primeo Netz AG und IWB wurde die Verbindungsleitung zwischen dem neuen UW Froloo nach Allschwil, resp. Basel in einem Teilstück in Bottmingen grabenlos mittels Microtunneling-Verfahren realisiert. Die Gesamtlänge des Vortriebs, welcher mit einer AVN 1'600 mm aufgeföhren wurde, beträgt 530 m bei einer Höhendifferenz von 65 m und Raumkurven unter 150 m. Glück auf!

➔ Das Projekt wurde von der Machbarkeit bis zur Inbetriebnahme entwickelt und begleitet.

## «Mir löhn Sie nid im Räge stoh»

Gruner entwickelt massgeschneiderte Konzepte und setzt Wasserbaumassnahmen um, die ökologische, wirtschaftliche und sicherheitstechnische Aspekte gleichermaßen berücksichtigen.

Ob für Hochwasserschutz und Gewässerrevitalisierungen, die Siedlungsentwässerung oder die Trinkwasserversorgung, ein nachhaltiger Umgang mit Wasser ist entscheidend. Denn Wasser ist Fluch und Segen zugleich. Wir analysieren Risiken, optimieren Entwässerungssysteme und unterstützen Gemeinden sowie Unternehmen dabei, Infrastrukturen und Naturräume zu entwickeln und an gesellschaftliche und klimatische Herausforderungen anzupassen.

### Ihre Ansprechpartner



**Michael Aggeler**  
Abteilungsleiter Wasser  
+41 61 406 13 11  
michael.aggeler@gruner.ch



**Patrick Saladin**  
Stv. Abteilungsleiter Wasser  
+41 61 406 13 23  
patrick.saladin@gruner.ch

### Leistungen

#### Wasserbau

- > Hydrologische Studien
- > Ereignisanalysen
- > Hochwasserschutz und Revitalisierung
- > Hochwasserrückhaltebecken
- > Gewässerrenaturierung und -ausdolung
- > Naturgefahrenkarten
- > Oberflächenabfluss
- > Objektschutzgutachten und -massnahmen

#### Hydraulische Simulationen

- > 1D und 2D Überflutungssimulationen
- > Hydrodynamische Kanalnetzsimulationen
- > Wassernetzberechnungen

#### Siedlungsentwässerung

- > Generelle Entwässerungsplanung (GEP)
- > Schwammstadtkonzepte und -massnahmen
- > Areal- und Gebietsentwässerungen
- > Sanierungen Drainagesysteme
- > Regenbecken, Pumpwerke, Sonderbauwerke
- > Strassenabwasserbehandlungsanlagen
- > Kanalinformationssysteme (VSA-DSS)
- > Versickerungsanlagen

#### Wasserversorgung

- > Generelle Wasserversorgungsplanung (GWP)
- > Netzkonzeption und -planung



### MÜHLETYCH RIEHEN

Durch geeignete Massnahmen im Gewässer wurde dieses aufgewertet und die Fischgängigkeit hergestellt. Der Gewässerzugang wurde verbessert. Zusätzlich wurde eine Brücke saniert.

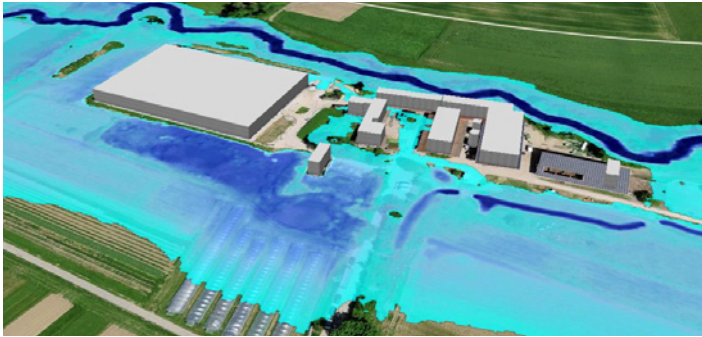
➔ Ausführungsprojekt und Bauleitung



### AREALENTWÄSSERUNG LAGERGEBÄUDE OPERNHAUS ZÜRICH

Projektierung und Bau der Entwässerung der Vorplätze und Dächer des Lagergebäudes mit starker Abflussdrosselung und Schaffung eines grossen Retentionsvolumens inklusive Pumpen und Versickerung.

➔ Entwässerungsplanung



### 2D-SIMULATION BIRSIG THERWIL

Überflutungssimulationen des Birsigs zur Optimierung eines Neubaus und zum Objektschutz bestehender Ökonomiegebäude.

➔ Überflutungssimulationen



### HOCHWASSERSCHUTZ WIGGER ZOFINGEN

Der Hochwasserschutz wurde durch Gewässeraufweitungen und die Erstellung von Uferdämmen und -mauern verbessert. Zeitgleich erfolgte die Revitalisierung mit Strukturmassnahmen und dem Rückbau von Wehren und Schwellen, die Verlegung von Werkleitungen, die Erstellung eines neuen Rad- und Fusswegs und die Anlage neuer Gewässerzugänge.

➔ Projekt und Bauleitung



### SABA GRÜTWEISEN ZÜRICH

Strassenabwasserbehandlungsanlage der Autobahn in Zürich-Affoltern. Hydrodynamische Berechnung. Dimensionierung und Ausrustung des Retentionsfilterbeckens, der Vorklärstufe mit Lamellenabscheider und des Pumpwerks.

➔ Projekt und Bauleitung



### SCHUTZ VOR OBERFLÄCHENABFLUSS SIMMEN, NUGLAR-ST. PANTALEON

Fassungsbauwerk für Oberflächenabfluss und Sauberwasserkanal durch das Dorf mit anschliessender Steilstrecke und Tosbecken vor Einmündung in den Bach. Gleichzeitige Verlegung und Bachrevitalisierung Weidbach.

➔ Projekt und Bauleitung

## «D' Infrastruktur langfrischtig erhalte»

Eine gut erhaltene Infrastruktur ist die Grundlage für eine funktionierende Mobilität und Versorgung. Gruner unterstützt Sie bei der Analyse, Dokumentation und Instandhaltung Ihrer Infrastruktur. Wir erfassen den baulichen Zustand von Kanalisationen und Strassen, organisieren Kanalisationsuntersuchungen, werten die Zustandsaufnahmen aus und erarbeiten Sanierungsmassnahmen.

Neben der Planung und Begleitung von Sanierungsmassnahmen bieten wir innovative Lösungen zur digitalen Dokumentation bestehender Infrastrukturen. Mithilfe moderner 3D-Modelle schaffen wir eine präzise Grundlage für ein effizientes Erhaltungsmanagement, ermöglichen fundierte Entscheidungen für Umbauten oder Umnutzungen und unterstützen eine nachhaltige Planung bei potenziellen Rückbauprojekten.

### Ihre Ansprechpartner



**Marco Baumann**  
Abteilungsleiter Erhaltungsmanagement  
+41 61 406 13 17  
marco.baumann@gruner.ch



**Nathalie Herzog**  
Stv. Abteilungsleiterin Erhaltungsmanagement  
+41 61 406 13 16  
nathalie.herzog@gruner.ch

### Leistungen

#### Erhaltungsmanagement

- > Machbarkeitsstudien u.a. zu komplexen Kanalisations- und Werkleitungsprojekten
- > Digitalisierung von Infrastrukturbauten
- > Bauherrenunterstützungen / Beratungen

#### Strassenwesen

- > Strassenzustandserfassungen
- > Aufgrabungskontrollen
- > Erstellen von Expertisen zu Strassenschäden

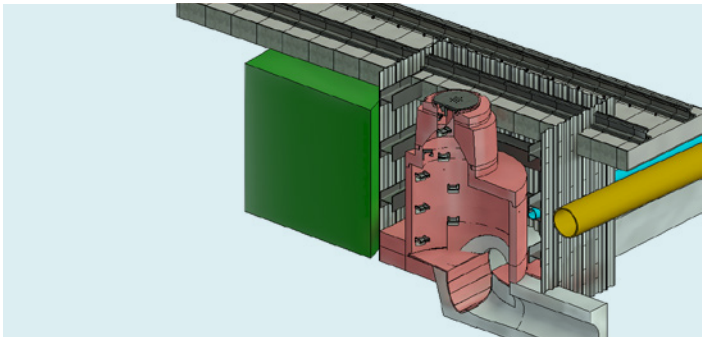
#### Sanierung / Neubau Hausanschlussleitungen

- > Bestandsaufnahmen mittels Foto und Scan
- > Erarbeiten von Sanierungsprojekten

- > Betreuung der Sanierung von Hausanschlüssen als Kontaktperson für Werkleitungsträger, Eigentümer und Unternehmer.

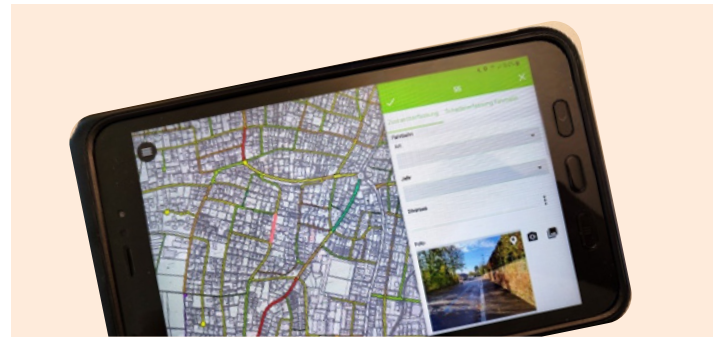
#### Kanalisationswesen

- > Prüfung von Kanalisationsgesuchen
- > Dienstleistungen aller Art im Bereich Kanalunterhalt und Kanalsanierung
- > Beratung und Unterstützung der Kommunen bei allen Fragen zur Kanalisation
- > Kanalsanierungsprojekte im offenen Graben, mittels grabenlosen Sanierungsmethoden oder manuelle Sanierungen in begehbaren Bauwerken



### Schachtbauwerke der Kanalisation

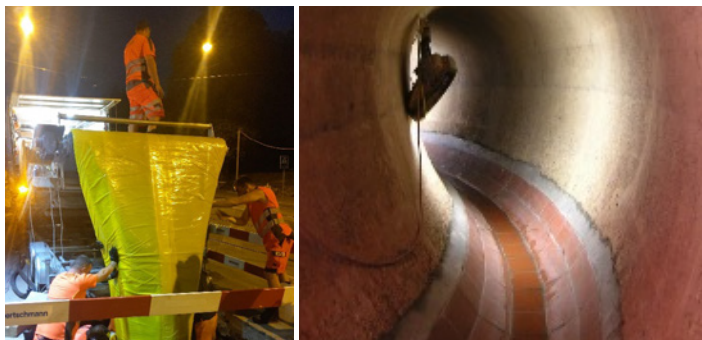
Bestehende Kontrollschächte der Kanalisation entsprechen teilweise nicht mehr den Anforderungen für einen sicheren und effektiven Betrieb und Unterhalt. Erforderliche Umbauten stehen häufig in Konflikt mit anderen Werkleitungen und z.B. Gleisanlagen. Um diese Konflikte einfacher zu erfassen und lösen zu können, werden 3D-Modelle erstellt und daraus Projekte entwickelt.



### Strassenzustandserfassung in Kommunen

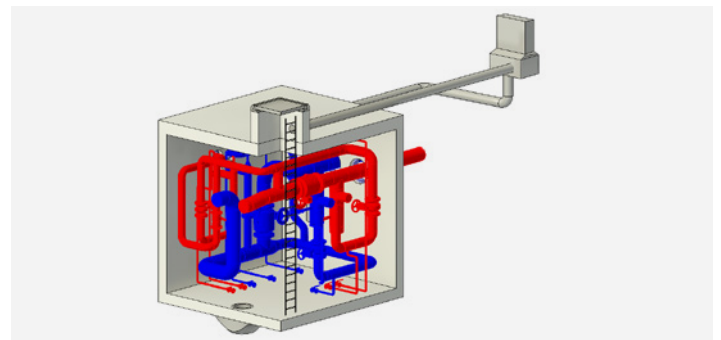
Untersuchung der Strassenoberfläche gemäss aktueller VSS-Normierung mit direkter Eingabe der Daten vor Ort, zeitnaher Auswertung, Analyse und Ergebnisdarstellung

- > Jährliche Untersuchung von 80 km Strassen in Basel
- > Periodische Untersuchung in weiteren Gemeinden in den Kantonen Basel-Stadt, Basel-Landschaft und Solothurn



### Inlinersanierung und manuelle Sanierung für Haupt- / Anschlussleitungen

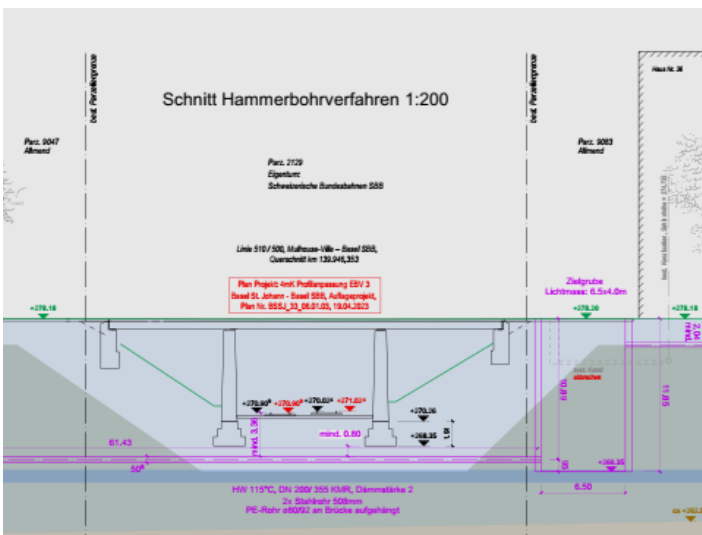
Bestehende, aber schadhafte Kanalisationen können mit den entsprechenden Verfahren nachhaltig und wirtschaftlich günstig saniert werden. Eine Sanierung ist deutlich ressourcenschonender, nachhaltiger und benötigt eine kürzere Dauer der Ausführung als der Neubau von Kanalisationen.



### Werkleitungsschächte

Grosse und weit verzweigte Fernwärmenetze haben zur Aufnahme der Armaturen, Entleerungen und Entlüftungseinrichtungen meist begehbbare Schachtbauwerke.

Bei Netzerweiterungen, Um- und Ausbauten betrifft dies häufig auch die vorhandenen Schachtbauwerke. Eine detaillierte Dokumentation der Bauwerke als Modell hilft bei der Projektierung und Anpassung, aber auch beim Betrieb und Unterhalt.



### Machbarkeitsstudien und Variantenstudien für Infrastrukturmassnahmen

Im Rahmen von Infrastrukturmassnahmen werden immer wieder auch andere Infrastrukturbauten tangiert. Zu Beginn eines Projekts ist es wichtig, eine Machbarkeits- und/oder Variantenstudie durchzuführen. Dabei wird unter Berücksichtigung einer Vielzahl von Randbedingungen bzw. Anforderungen und unter frühzeitigem Einbezug von Fachbehörden und Interessengruppen die wirtschaftlich interessanteste und technisch beste Lösung erarbeitet.

Aufgrund unserer grossen Erfahrung und breitem Know-How bei solchen Projekten, können wir die Vor- und Nachteile, Kosten und Konfliktpotenziale sehr gut ermitteln und so den Kunden die für ihre Projekte massgeschneiderte Lösung anbieten.

## «Gueti Grundlage, zum zämme richtig baue»

Zuverlässige Geodaten sind die Grundlage für eine reibungslose Planung und Umsetzung von Bauprojekten. Gruner bietet umfassende Geomatik-Dienstleistungen, die Planer und Bauunternehmen effizient miteinander verbinden.

Von der Erfassung und Verwaltung bis zur kontinuierlichen Aktualisierung sorgen wir dafür, dass alle relevanten Daten präzise aufbereitet und jederzeit verfügbar sind. Mit modernster Technologie schaffen wir eine verlässliche Basis für fundierte Entscheidungen und erfolgreiche Bauprojekte.

### Ihre Ansprechpartner



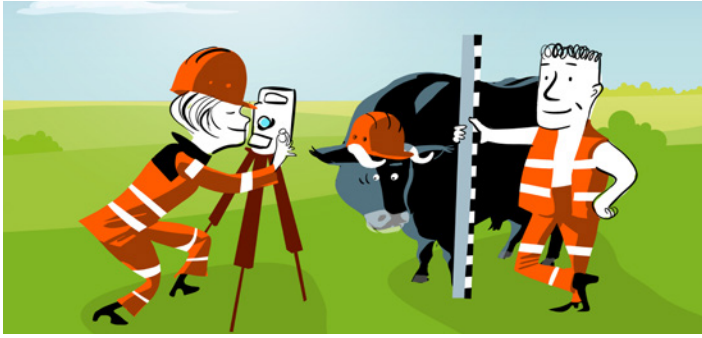
**Thomas Schuler**  
Abteilungsleiter Geomatik  
+41 61 406 13 41  
thomas.schuler@gruner.ch



**Timi Sander**  
Stv. Abteilungsleiter Geomatik  
+41 61 406 13 09  
timi.sander@gruner.ch

### Leistungen

- > Bauvermessung
- > Scan to BIM
- > Geomonitoring
- > Geomatik für Schienenverkehr
- > Geodatenmanagement
- > Erhaltungsmanagement (Leitungskataster)
- > Entwicklung (mobile) GIS-Anwendungen



## BAUVERMESSUNG

Wenn Sie einen kompetenten, zuverlässigen und absolut flexiblen Partner brauchen, der über seinen Tellerrand hinausschaut und proaktiv mit Ihnen zusammenarbeitet, dann sind Sie bei uns an der richtigen Adresse. So können Sie Ihre Energie in Ihr Kerngeschäft stecken. Wir erledigen alles von A bis Z.

- > Aufnahme Terrain für Projektierung und Baueingabe
- > Geometrisierung und Georeferenzierung Projekt inkl. Aushub
- > Bauabsteckungen: Aushub / Achsabsteckung / Fassaden usw.
- > Diverse Bauhöhenangaben
- > Diverse Baukontrollen: inkl. Inklinometer-, Piezometermessung



## GEOMATIK FÜR SCHIENENVERKEHR

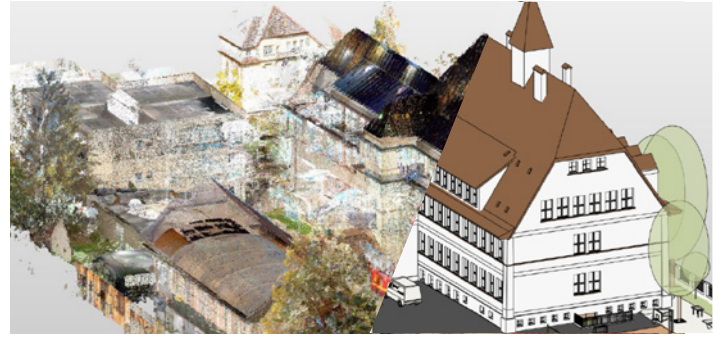
Die Schiene gilt als zuverlässigstes Verkehrsmittel. Dementsprechend bringen wir Ihr Projekt ans Ziel:

- > Aufnahme und Berechnung bestehende Gleisgeometrie
- > Bestimmung Gleisversicherungen
- > Baufixpunktnetz
- > Absteckung Gleisbau inkl. Bahnübergänge, Weichen, Mastfundamente, Perronkanten usw.
- > Kontrolle Gleisbau: Bahnübergänge, Weichen, Mastfundamente, Perronkanten usw.
- > Aufnahme und Nachführung Infrastruktursysteme

## ERHALTUNGSMANAGEMENT (LEITUNGSKATASTER)

Die unbedingte Sicherheit der Infrastrukturanlagen für die Nutzer zu gewährleisten, erfordert eine gute Planung und regelmäßige Investitionen, darum unterstützen wir Sie bei:

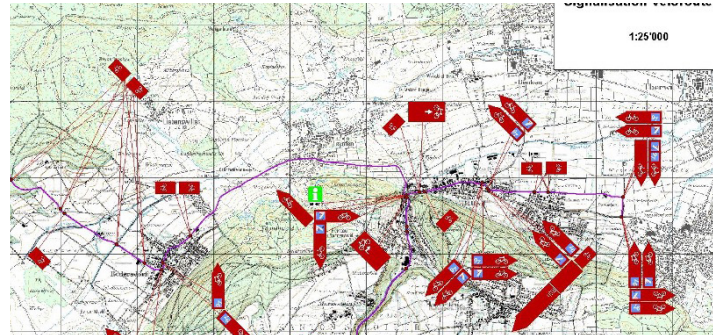
- > Aufnahme und Nachführung; Datenmanagement Werkinformationen der verschiedenen Medien (z.B. Kanal, Wasser, GGA)
- > Datenverwaltungsstelle (DVS) Leitungskataster
- > Zustandsanalysen
- > Grundlagen für bauliche Investitionen (Unterhalt / Sanierung / Neubau)
- > Koordinations- und Planungsinstrument (Synergien)



## SCAN TO BIM

Diese Vermessungsmethode unterstützt uns, mittels hoher Messpunktdichte und schneller «Abtastung» der Oberfläche, auf dem Boden oder aus der Luft, in vielen alltäglichen Aufgaben wie beispielsweise:

- > 3D-Bestandaufnahme (innen/aussen)
- > DTM / DGM / DOM
- > Baugrubenfortschritt, -überwachung, -kontrolle
- > Volumendifferenzberechnung



## GEODATENMANAGEMENT

Wir bringen alle Ihre Daten zusammen und zeigen Ihnen auf, welche Auswertungen und welchen Mehrwert Sie daraus ziehen können. Unsere Leistungen:

- > Datenmanagement
- > Datenmodellierung
- > Datentransformation (Interlis / DXF nach GIS-Format)
- > Aufbau Schnittstellen
- > GIS-Prozesse / -Analysen
- > Datenmigration
- > Kartografie (z.B. Übersichts- und Werkleitungspläne als Webapplikation)

## ENTWICKLUNG (MOBILE) GIS-ANWENDUNGEN

Wir entwickeln GIS-basierte Tools zur Datenaufnahme inkl. Fotodokumentation mit einem mobilen Endgerät (Handy / Tablet) für z. B. folgende Anwendungsfälle:

- > Gebäudeschadstoffaufnahmen
- > Erdbebensicherheit sekundärer Bauteile
- > Strassenzustandsaufnahmen
- > Bestand von Bauten
- > Rissprotokolle
- > Bauteilaufnahmen zur Wiederverwendung (Gruener ReUse)

# Unser Netzwerk: Alle Kompetenzen von Gruner



## KONSTRUKTION

In der Umsetzung von anspruchsvollen Architekturprojekten legen wir als Ingenieurpartner Fokus auf hohe Wertschöpfung und Langlebigkeit der Gebäude.

➔ **Wir bieten u.a.:** Tragwerksplanung, Bauwerkserhalt, Erdbebensicherheit, Umbau, Baustellensicherheit, Arbeitssicherheit, Holzbau, Prüfingenieurwesen, Expertisen, Rückbau



## INFRASTRUKTURBAU

Wir planen und begleiten Infrastrukturprojekte jeder Grösse, national wie international, für die Mobilität sowie die Versorgung mit Energie und Wasser.

➔ **Wir bieten u.a.:** Bahnbau, Untertagebau, Wärme-/Kältenetze, Brückenbau, Strassen- und Werkleitungsbau, Erhaltungsmanagement/GIS, Verkehr/Mobilität, Gemeindeingenieurwesen, Geologie, Geomatik



## ENERGIEPRODUKTION UND -VERTEILUNG

Wir konzipieren und implementieren weltweit Anlagen für Produktion und Verteilung von erneuerbarer Energie in allen Projektphasen: auf technisch höchstem Stand, wirtschaftlich und ökologisch.

➔ **Wir bieten u.a.:** Kraftwerke und Verteilsysteme in den Bereichen Wasserkraft, Power-to-Gas, Geothermie, Windenergie, Photovoltaik, elektromechanische Anlagen



## GEBÄUDETECHNIK

Wir entwickeln intelligente Gesamtkonzepte für Gebäude – und für ein Wohlgefühl der Nutzenden. Dabei haben wir den gesamten Lebenszyklus im Blick.

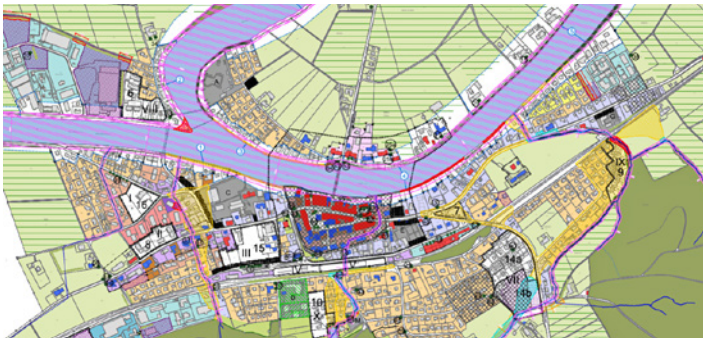
➔ **Wir bieten u.a.:** Bauklimatik, integrale Planung, Elektro, Heizung, Lüftung, Klima, Kälte, Sanitär, Sprinkler, Gebäudeautomation, Raumautomation



## GENERALPLANUNG

Wir verantworten reibungslose Prozesse in einem Projekt: In der Planung harmonisieren wir verschiedene Anforderungen, in der Ausführung gewährleisten wir Termine, Kosten und Qualität.

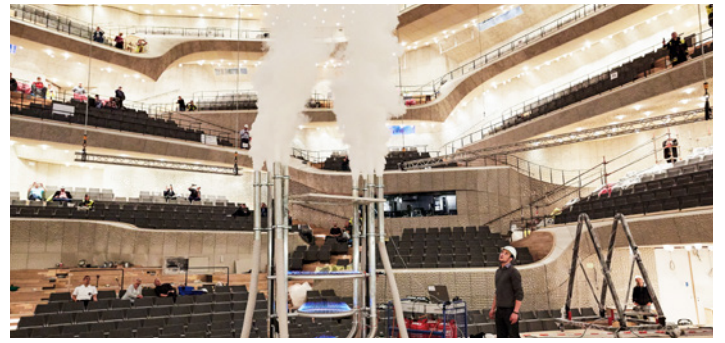
➔ **Wir bieten u.a.:** Bauleitung, Gesamtleitung, Generalplanung, Ausführungsplanung, Bauherrenberatung, Kostenplanung, Projektcontrolling und PQM, nachhaltiges Planen und Bauen, Projektentwicklung



### RAUM- UND VERKEHRSPANUNG

Wir gestalten Arealentwicklungen, Ortsplanungen, Mobilitätskonzepte, Masterpläne und vieles mehr für zukunftssichere, ökologisch und sozial verträgliche Raumstrukturen.

➔ **Wir bieten u.a.:** Arealentwicklungen, Ortsplanungen, Bauherrenberatung und Partizipation, Mobilitätsgutachten und -konzepte, Machbarkeitsstudien, Inventar historischer Verkehrswege (IVS)



### BRANDSCHUTZ

Entlang zahlreichen Richtlinien und Gesetzen setzen wir mit spezifischem Know-how und innovativen Methoden auf ganzheitlich überzeugende und sichere Lösungen.

➔ **Wir bieten u.a.:** Brandschutzberatung und -konzepte, Ingenieurmethoden, organisatorischer und abwehrender Brandschutz, technischer Brandschutz, Brandfallsteuerungen, Warmrauchversuche



### GEOTECHNIK UND TUNNELBAU

Als Tiefbauspezialisten kombinieren wir modernste Technologie, Fachwissen und Erfahrung und entwickeln Lösungen für jeden Baugrund, den massgebenden Einflussfaktor im Spezialtiefbau.

➔ **Wir bieten u.a.:** Baugrubenabsicherungen, Fundationen von Energieanlagen sowie im Strassen- und Bahnbau, Tunnel



### WASSERWIRTSCHAFT

Innovative Lösungen für umweltfreundliche Wasserwirtschaft, von der Hochwasserprävention bis zur Siedlungshydraulik

➔ **Wir bieten u.a.:** Seeuferschutz; Gewässerentwicklung; Hochwasserschutz und Revitalisierung; Naturgefahrenmanagement; Städtische Wasserversorgung und Abwasserentsorgung



### UMWELT

Egal, ob für Gebäude, Strassen, Tunnel, Deponien oder in der freien Natur, wir entwickeln umfassende Lösungen zum Wohle von Mensch und Umwelt – für heute und morgen.

➔ **Wir bieten u.a.:** Umweltbaubegleitung, Umweltplanung, Due-Diligence, Altlastensanierung, Gebäudeschadstoffe, Lärm-, Erschütterungsschutz, Geologie, Naturgefahren, Naturschutz, bodenkundliche Baubegleitung, Fruchtfolgeflächen-Kompensation



### SICHERHEIT

Umfassende Risikoanalyse, massgeschneiderte Sicherheitskonzepte und zuverlässige Umsetzung für Infrastrukturen und Unternehmen.

➔ **Wir bieten u.a.:** Infrastruktursicherheit; Öffentliche Sicherheit; Sicherheitsberatung; Unternehmenssicherheit; Veranstaltungssicherheit

Gruner in Oberwil ist Ihr verlässlicher Partner für Infrastrukturprojekte in der Nordwestschweiz. Mit einem interdisziplinären Team aus Ingenieur:innen, Planer:innen und Zeichner:innen entwickeln wir zukunftsorientierte Lösungen, die Effizienz, Wirtschaftlichkeit und Nachhaltigkeit vereinen.

Als Teil von Gruner profitieren unsere Kunden von einem starken nationalen und internationalen Netzwerk. Gruner vereint umfassende Expertise in den Bereichen Infrastruktur, Energie, Umwelt und Hochbau. Diese interdisziplinäre Rückendeckung ermöglicht es uns, auch komplexe Herausforderungen mit innovativen Ansätzen und modernster Technologie zu meistern.

Kontaktieren Sie uns für weitere Informationen oder eine persönliche Beratung. Gruner – Ihr regionaler Partner mit globaler Ingenieurkompetenz.

**Gruner in der Schweiz**

Aarau, Appenzell, Basel, Berneck, Brugg, Degersheim, Flawil, Freiburg, Köniz, Luzern, Martigny, Oberwil BL, Renens VD, Roggwil, Sitten, Solothurn, Stein AG, St. Gallen, Teufen, Wil SG, Zollikofen, Zug, Zürich

**Gruner in Deutschland**

Berlin, Chemnitz, Hamburg, Kiel, Köln, Leipzig, München, Stuttgart

**Gruner International**

Belgrad, Novi Sad (RS), Mailand (IT), Manila (PH), Paris (FR), Tiflis (GE)

**Gruner in Österreich**

Wien

**Gruner AG**

Mühlegasse 10, CH-4104 Oberwil  
T +41 61 406 13 13  
oberwil@gruner.ch | www.gruner.ch/oberwil