

Ausgeführt durch **Gruner AG**
Gellertstrasse 55, CH-4020 Basel, T +41 61 317 61 61, F +41 61 312 40 09, www.gruner.ch

Nr.

Zürich-Oerlikon Bahnhofausbau Gleis 7 + 8

Auftraggeber: SBB AG

Standort: Bahnhof Zürich Oerlikon

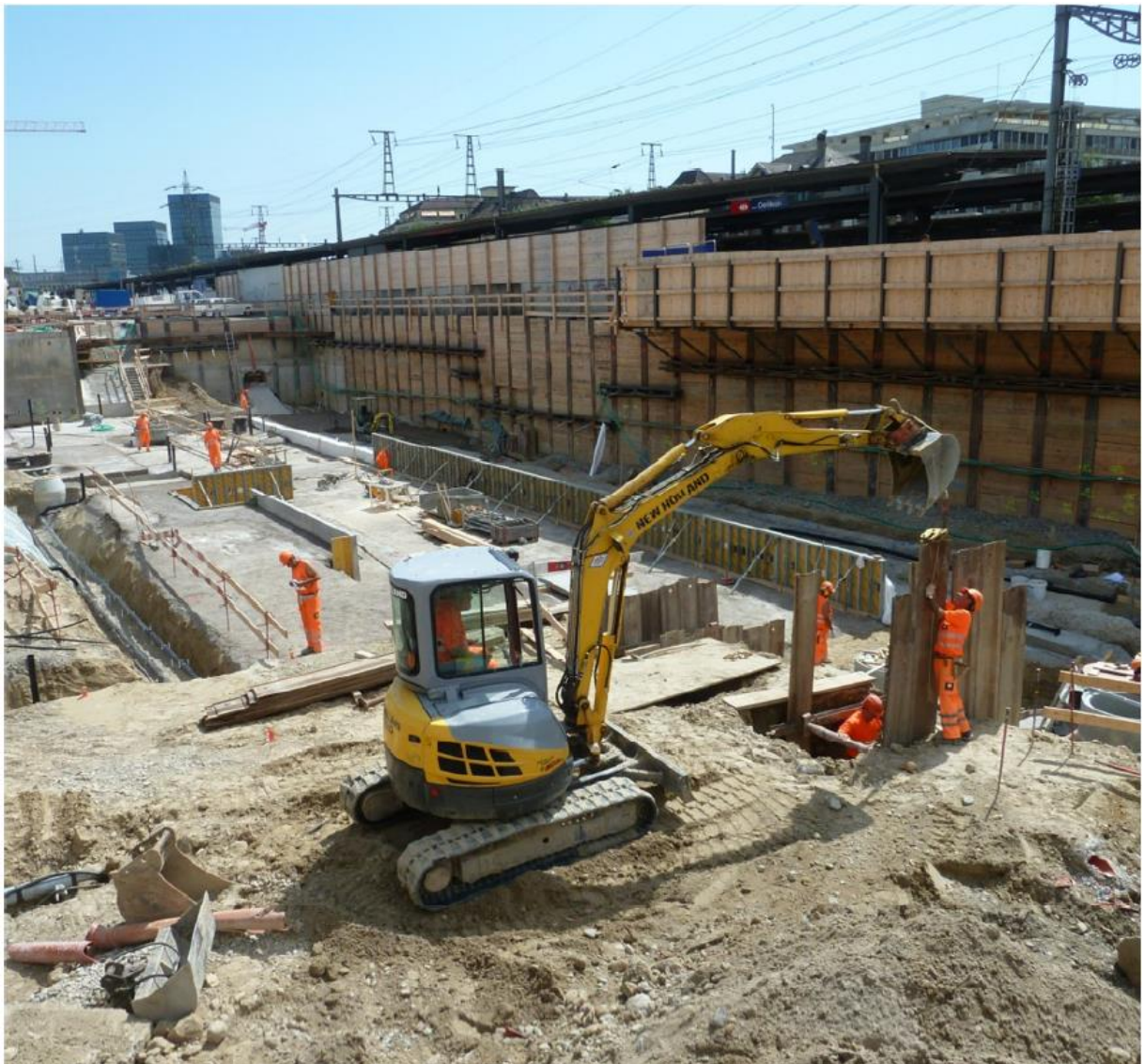
Bearbeitungszeitraum: 08.2008 bis 12.2016

Leistungen: SIA- Teilphasen 32-53. Umweltverträglichkeitsbericht, Umweltbaubegleitung, Landschaftspflegerische Begleitplanung mit Pflege- und Erfolgskontrollkonzept, Ausschreibung besondere Bestimmungen Umwelt, allgemeine Umweltbaubegleitung, Fachtechnische Aushubbegleitung.

Bausumme: CHF 685 Mio.

Projektbeschreibung: Das Projekt besteht in der Erweiterung der Gleisanlage im Bahnhof Zürich-Oerlikon um die Perrongleise 7 und 8, der vollständigen Anpassung der zugehörigen Verkehrswege und der Neubau der unterirdischen Einkaufsmeile. Die Herausforderungen des Projektes bestehen in der grossen Anzahl an Beteiligten sowie an den beengten Platzverhältnissen. Die wichtigsten Aufgaben der der Umweltbaubegleitung und der fachtechnischen Aushubbegleitung umfassen unter anderem:

- > **Luftreinhaltung bei Bautransporten und auf der Baustelle selbst (Kontrolle Partikelfilter, Staubbekämpfung)**
- > **Gewässerschutz (Lagerung wassergefährdender Stoffe, Abwasserbehandlung, Grundwasserhaltungen)**
- > **Aushubbegleitung bei belastetem Untergrund (Altlasten), Entsorgung und Verwertung von Aushubmaterial**
- > **Gleisschotterbeprobungen**
- > **Lärmschutz (Anwohnerinformation, Baulärm-Richtlinie)**



Komplexe Problemstellungen im Umweltbereich durch UBB / FBL kompetent abgewickelt.

1



1

Luftreinhaltung auf der Baustelle u.a. (Kontrolle der Funktionstüchtigkeit von Partikelfiltersystemen)

2

Schadstoffanalyse von Sondierbohrungen (Aushubbegleitung und Triage, Bestimmung der Materialqualität und Entsorgungswege sowie Verwertung)

3

Gleisschotterbeprobungen (Chemische Schadstoffanalysen, Wiederverwendbarkeit, Verwertung)

2



3

