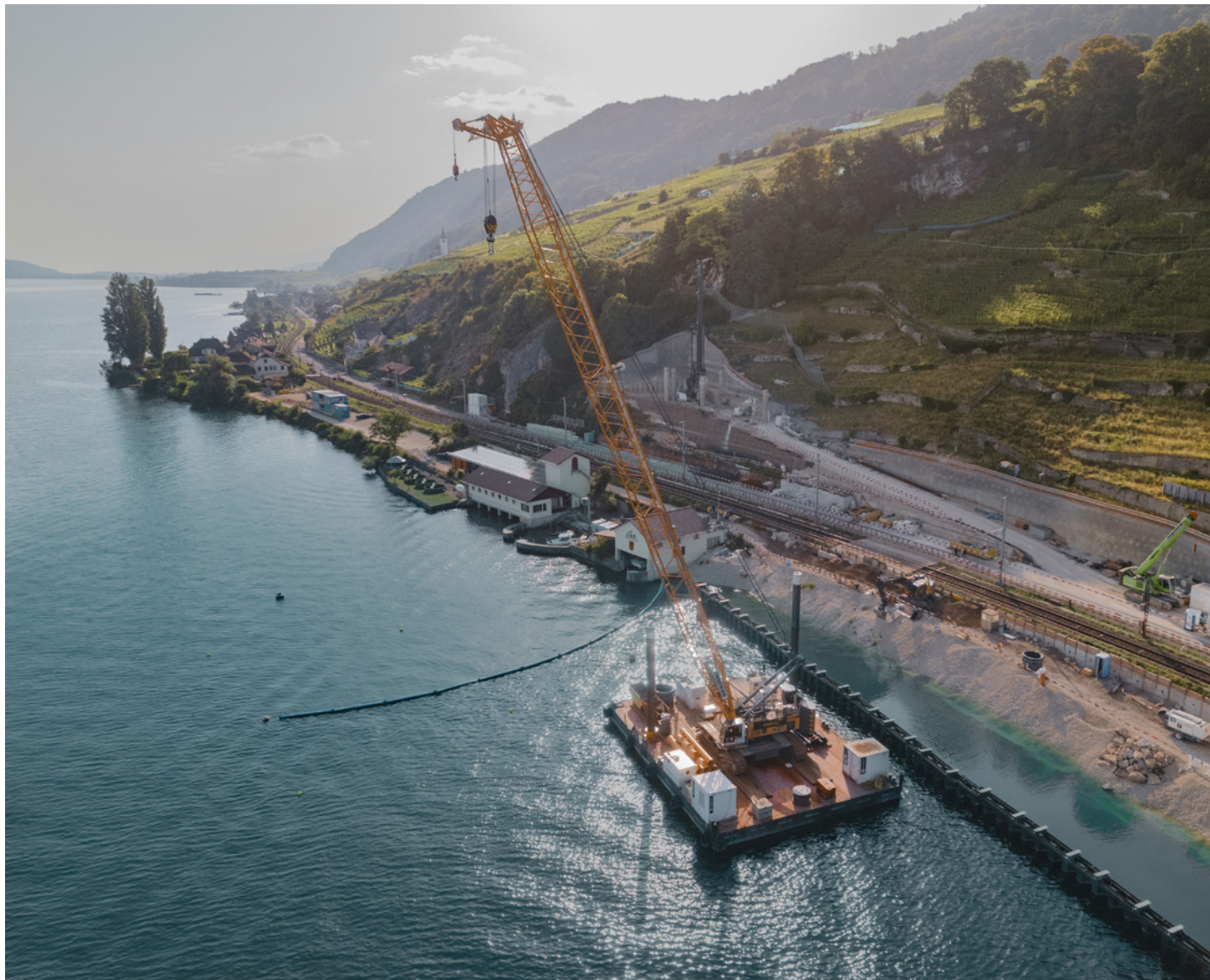




PORTRAIT DE L'ENTREPRISE 2026

Gruner : compétences et prestations



Nous planifions aujourd'hui pour le monde de demain.

En tant que société d'ingénierie et de planification, Gruner dispose d'une offre de services complète pour les maîtres d'ouvrage privés et publics. Dans les domaines Bâtiments, Infrastructure et Énergie, Gruner conseille et soutient ses clients de la planification stratégique à la gestion des bâtiments et des infrastructures, en passant par la mise en service. Nous nous distinguons par nos compétences, notre savoir-faire technique et nos nombreuses années d'expérience dans la prise en charge de projets de construction complexes. Gruner – un plan qui joue.

Chères lectrices, chers lecteurs,



L'année 2025 a été marquée à l'échelle mondiale par des incertitudes politiques et économiques. C'est dans un tel environnement que la vraie valeur de la stabilité se révèle. Gruner peut se targuer d'un exercice fructueux au cours duquel elle a pu encore renforcer sa position de partenaire fiable pour les projets de construction et d'énergie. Notre croissance robuste et notre forte présence sur le marché témoignent de notre solidité.

Avec la stratégie « Gruner 2030 », l'entreprise poursuit son développement de manière cohérente et organique, passant d'une entreprise suisse aux projets internationaux à un groupe international aux racines suisses solides. L'ouverture de nouveaux sites à Manille, à Novi Sad et à Rome lui permettra de développer de nouveaux marchés et d'élargir ses compétences. Ainsi, elle maintiendra sa qualité éprouvée, même dans les projets exigeants.

L'expertise de Gruner se concentre sur les grands défis de notre époque. Dans le domaine d'activité Énergie, la décarbonation est au cœur des préoccupations : le développement de la force hydraulique et des installations solaires ainsi que la planification de réseaux performants rendent la transition énergétique techniquement réalisable. Dans le domaine Infrastructure, l'accent est mis sur la mobilité et la sécurité d'approvisionnement. Dans le domaine Bâtiments, nous pouvons répondre de manière globale à la tendance à la construction dans le parc immobilier en place et aux rénovations énergétiques afin de préserver les valeurs existantes.

L'« Engineering Spirit », qui a fait ses preuves, pousse Gruner à chercher en permanence de meilleures solutions. La nouvelle initiative d'innovation interne a généré près de 100 idées en moins de deux ans. L'un des points forts est le service « Gruner ReUse », qui promeut l'économie circulaire dans le secteur de la construction grâce à une nouvelle application. Des progrès ont également été réalisés en interne en matière de durabilité : malgré sa croissance, l'entreprise est encore parvenue à réduire ses émissions de CO₂.

La clé de voûte de cet accomplissement réside dans l'engagement du personnel. Des investissements ciblés dans la formation initiale et continue ainsi que la promotion des talents internes garantissent la préservation à long terme de leurs compétences professionnelles élevées. Gruner est financièrement saine et bien positionnée pour aborder les années à venir avec confiance. L'entreprise est prête à façonner l'avenir avec un esprit pionnier et une fiabilité éprouvée.

Bien à vous,

Olivier Aebi
CEO de Gruner

Notre année 2025



↑ Manille : développement de la stratégie de croissance dans le Sud-Est asiatique

En construisant le site de Manille aux Philippines – l'un des marchés les plus dynamiques du Sud-Est asiatique en matière d'énergie – Gruner a fait un bond en avant dans sa stratégie de croissance internationale en 2025. Un bureau d'études a vu le jour dans la capitale, qui gère notamment les deux projets de pompage-turbinage Wawa et Pakil. Tous deux ont été classés « Projects of National Significance » par le ministère de l'Énergie et font partie de la procédure nationale Green Lane Fast Track. Depuis janvier 2026, Manille est ancrée sur le plan organisationnel en tant que Business Unit Philippines.

↑ Pont du St. Petersbach, Obersaxen

Dans le canton des Grisons, un nouveau pont sur le St. Petersbach est en cours de construction à Obersaxen. Les gorges d'environ 30 mètres de profondeur rendent la construction extrêmement difficile. Le pont de 80 mètres de long est conçu comme une construction composite acier-béton. Quelque 300 tonnes d'acier ont été montées avec précision avec une grue sur pneus de 4,50 tonnes. Gruner est responsable du projet depuis la phase de planification de la construction en tant que concepteur du projet et accompagne la planification et la réalisation.

↑ Barrage de Spitallamm, lac du Grimsel

Le nouveau barrage de Spitallamm a été inauguré au lac du Grimsel en juin 2025. Il s'agit d'une section centrale du nouveau bâtiment destiné à remplacer le barrage datant des années 1930. Depuis de nombreuses années, Gruner est partenaire de planification et responsable de la conception du nouveau barrage-voûte, y compris de la planification de l'exécution et de la direction locale des travaux.

↑ Centre socio-pédiatrique, Chemnitz

À Chemnitz, le nouveau centre socio-pédiatrique (SPZ) a ouvert ses portes après huit ans de travaux. Gruner Deutschland a accompagné le projet pour le compte de Poliklinik Chemnitz GmbH et s'est chargée de la planification des installations sanitaires et d'extinction d'incendie, du chauffage, du refroidissement et de la ventilation ainsi que de l'équipement audio et d'acoustique auditive. Sur une surface accessible de 2 800 m², le SPZ prend en charge des enfants et des adolescents souffrant de troubles du développement, de handicaps et de maladies chroniques.



↑ Tunnel de Gléresse, Gléresseau bord du lac de Biemme

Le tunnel de Gléresse fait partie des plus grands projets des CFF et constitue également un projet de référence exceptionnel pour les compétences de Gruner en matière de planification et de direction des travaux. Avec un investissement de 4,31 millions de francs et une longueur de 2,13 kilomètres, ce chantier CFF en cours est l'un des plus importants du moment. Il remplace la dernière ligne à une seule voie entre Lausanne et Biemme par une ligne à deux voies, ce qui renforcera à long terme la performance et la fiabilité du trafic ferroviaire. Gruner accompagne le projet dans sa planification depuis 2016 et dans sa réalisation depuis deux ans.

CEC: Bâle sous les feux de la rampe

Lors du Concours Eurovision de la chanson 2025, Gruner a veillé au bon déroulement du mega-événement grâce à un concept de sécurité complet et à des conseils avisés. Environ 170 millions de personnes ont suivi l'Eurovision depuis Bâle à l'écran et plus de 500 000 visites ont été recensées sur place. De la phase de candidature jusqu'à la réalisation, Gruner a accompagné la ville hôte de Bâle en tant que partenaire fiable pour la sécurité événementielle.

↑ Remontées mécaniques du Titlis – TITLIS Tower et Peak Station

À plus de 3 000 mètres d'altitude, Herzog & de Meuron réalise, avec la TITLIS Tower et la nouvelle Peak Station, un projet architectural phare d'un rayonnement international – l'un des projets de construction les plus exigeants dans les hautes altitudes alpines. Gruner est responsable de l'accompagnement technique global en protection incendie durant toutes les phases, réalise des simulations complexes et des dimensionnements à chaud, et crée ainsi des conditions décisives pour la sûreté et la rentabilité de la réalisation.

Photo : © TITLIS Bergbahnen / Elmar Bossard

Rénovation de la ligne 120 kV Nseke-RO, RDC

La ligne de 120 kV Nseke-RO relie la centrale hydroélectrique de Nseke (260 MW) à la station de couplage ouest de Kolwezi et constitue un élément central de l'approvisionnement en énergie dans le Sud-Est de la République démocratique du Congo. En raison d'une panne prolongée, la disponibilité d'énergies renouvelables pour les consommateurs industriels a considérablement diminué. SNEL et METALKOL ont mandaté le groupement Sescon/ Gruner pour la rénovation complète de la ligne. Dans le cadre du projet, Gruner a pris en charge toutes les tâches essentielles d'ingénierie et de pilotage.

Croissance grâce à de bonnes acquisitions et à l'élargissement du marché

CHIFFRE D'AFFAIRES EN CHF

174,0 mio

PROJETS

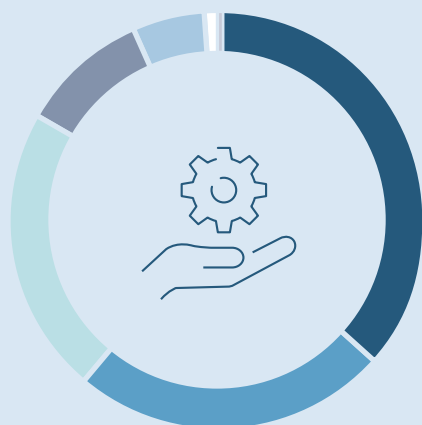
6 405

Chiffre d'affaires par marché en %



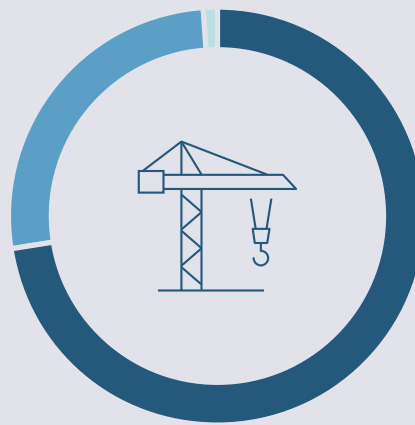
79 % ■ Suisse
21 % ■ Reste du monde

Chiffre d'affaires par compétence en %



33 % ■ Infrastructure
22 % ■ Structures, Géotechnique
20 % ■ Énergie
10 % ■ Protection incendie, sécurité
9 % ■ Technique du bâtiment
5 % ■ Environnement
1 % ■ Planification générale

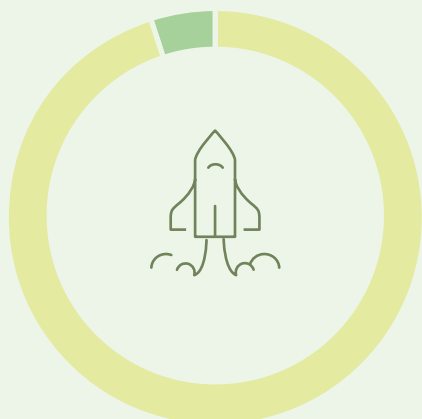
Répartition des projets par volume d'honoraires en %



74 % ■ Petits projets (jusqu'à CHF 20 000)
25 % ■ Moyens projets (CHF 20 001 - 500 000)
1 % ■ Grands projets (à partir de CHF 500 001)

Plus de la moitié de notre clientèle met particulièrement en avant **la collaboration professionnelle** et **basée sur la confiance**.

Satisfaction de la clientèle :
Critère « Prestation » en %



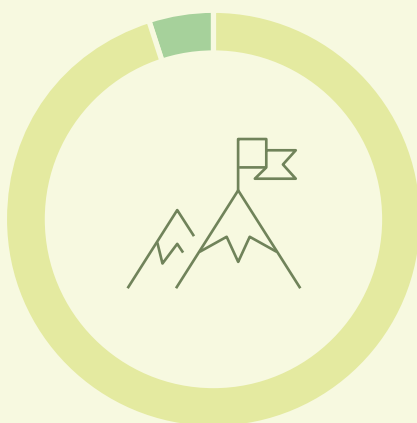
95,2 % ■ Très bien / bien
4,8 % ■ Suffisant

Part des collaboratrices et
collaborateurs en %



29% ■ Femmes
71 % ■ Hommes

Satisfaction de la clientèle :
Critère « Qualité » en %



95,2 % ■ Très bien / bien
4,8 % ■ Suffisant

**COLLABORATRICES ET
COLLABORATEURS**

1 249

NATIONALITÉS

56

APPRENTI·E·S, STAGIAIRES

77

Nos compétences



CONSTRUCTION D'INFRASTRUCTURES

Systèmes de transport et d'énergie durables, planification BIM innovante et expertise interdisciplinaire pour des solutions d'infrastructure pérennes.



STRUCTURES

Construction durable de la structure porteuse adaptée aux bâtiments, soutien à des idées architecturales créatives, préservation et valorisation des bâtiments.



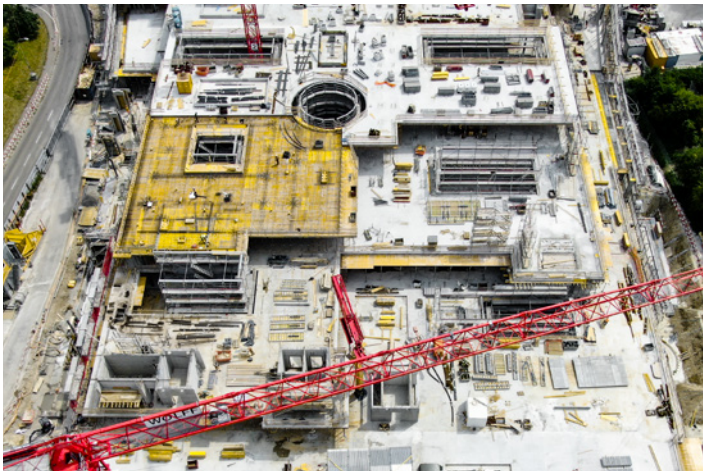
PRODUCTION ET DISTRIBUTION D'ÉNERGIE

Accompagnement de projets dans le domaine de l'énergie : des installations de production telles que les barrages aux systèmes de distribution tels que les lignes à haute tension et les réseaux intelligents, de l'étude de faisabilité à la mise en service et à la modernisation.



TECHNIQUE DU BÂTIMENT ET GÉNIE CLIMATIQUE DU BÂTIMENT

Développement de concepts globaux intelligents pour les bâtiments qui prennent en compte l'ensemble du cycle de vie, y compris la simulation de la lumière, de l'ombre et du climat avant le début des travaux.



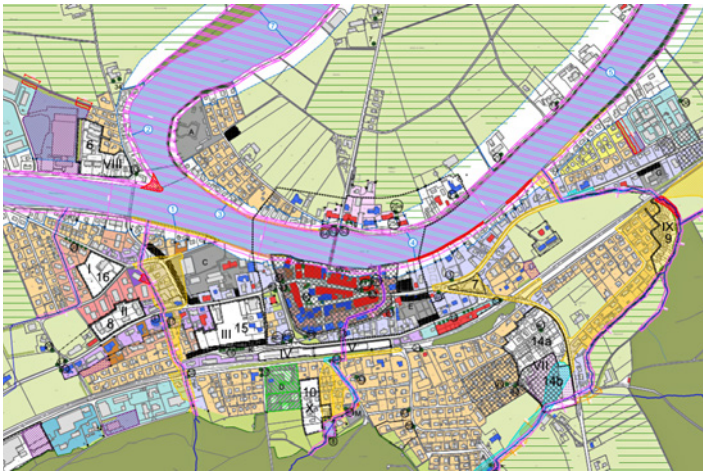
PLANIFICATION GÉNÉRALE

Gestion de projet globale, coordination fluide entre la conception et l'exécution ainsi que contrôle précis des coûts, des délais et de la qualité pour des projets de construction réussis.



ENVIRONNEMENT

Développement de plans responsables, respectueux de l'environnement et sûrs pour le bien de l'environnement et de la société.



PLANIFICATION DE L'ESPACE ET DES TRANSPORTS

Développement innovant de zones et concepts de mobilité durable pour une planification territoriale et urbaine tournée vers l'avenir.



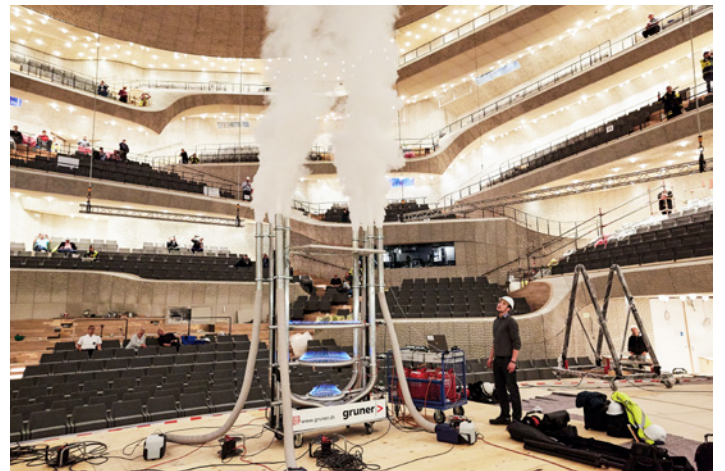
GESTION DE L'EAU

Solutions innovantes pour une gestion de l'eau respectueuse de l'environnement, de la prévention des crues à l'hydraulique urbaine.



GÉOTECHNIQUE

Garantie de la stabilité des ouvrages grâce à des concepts innovants, efficaces et durables.



PROTECTION INCENDIE

Conformément à de nombreuses directives et lois, nous misons sur des solutions globales convaincantes et sûres grâce à un savoir-faire spécifique et à des méthodes innovantes.



SÉCURITÉ

Analyse complète des risques, concepts de sécurité sur mesure et mise en œuvre fiable pour les infrastructures et les entreprises.



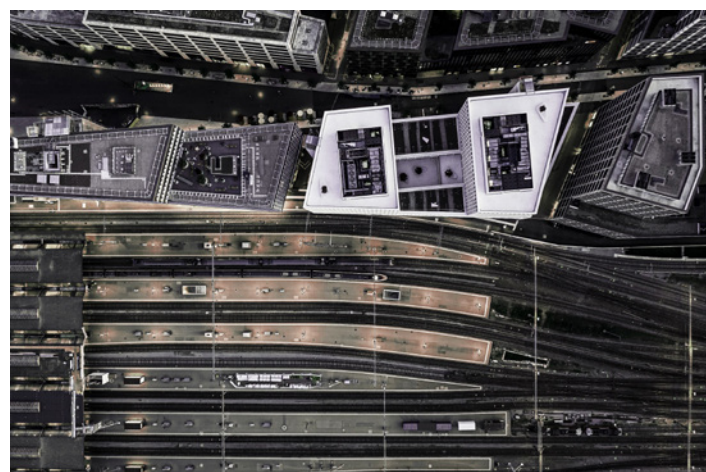
SOLUTIONS D'INGÉNIEURIE NUMÉRIQUE

Technologie BIM innovante, processus décisionnels basés sur les données et méthodes de projet agiles pour la transformation numérique du secteur de la construction.



GÉOMATIQUE

Saisie de données géographiques de haute précision, modélisation 3D innovante et utilisation intelligente du big data tout au long du cycle de vie du projet.



INGÉNIEURIE IMMOBILIÈRE

Développement immobilier basé sur des valeurs de référence, évaluation numérique de projets et optimisation durable du portefeuille ESG pour les décisions d'investissement.

Durabilité vécue au quotidien

PERFORMANCES

Solutions globales

En tant qu'entreprise d'ingénierie et de planification de renom, Gruner façonne durablement l'environnement, la société et l'économie. Gruner mise sur des solutions visant à préserver les ressources, des processus efficaces, des techniques de construction innovantes et l'économie circulaire. Grâce à des services environnementaux complets et à des outils, Gruner encourage une durabilité mesurable. L'activité de conseil intègre les aspects écologiques, économiques et sociaux. La durabilité fait partie de la stratégie de l'entreprise, elle est également renforcée par un centre de compétences. Gruner tient également compte des impacts sociaux, économiques et écologiques dans ses projets d'infrastructures énergétiques, tels que les centrales hydroélectriques. Forte de son savoir-faire et d'un solide réseau, Gruner s'engage dans la recherche, l'enseignement et les initiatives sectorielles – pour une planification et une construction tournées vers l'avenir.

ENVIRONNEMENT

Utilisation consciente des ressources

Gruner s'engage à utiliser les ressources naturelles de manière responsable et à réduire son impact sur l'environnement. L'accent est mis sur les technologies à haute efficacité énergétique, les énergies renouvelables et les solutions de mobilité durables. Elle intègre systématiquement les aspects écologiques tels que le recyclage, les matériaux préservant les ressources et l'utilisation efficace de l'espace dans les projets. Gruner développe également ses processus internes dans le respect de l'environnement, par exemple en réduisant les déchets ou en promouvant l'électromobilité et la réutilisation. Grâce à son expertise, Gruner accompagne les maîtres d'ouvrage dans la mise en œuvre des exigences écologiques. En contrôlant régulièrement ses mesures environnementales, Gruner reste un partenaire fiable pour la planification et la construction durables.

SOCIAL

Environnement de travail attrayant

Gruner considère que la responsabilité sociale fait partie intégrante d'une gestion d'entreprise durable. Gruner offre un environnement de travail attrayant et sûr et encourage les talents tout au long du cycle de vie des collaboratrices et collaborateurs. La flexibilité, la conciliation entre vie professionnelle et vie privée et le développement individuel sont au centre des préoccupations. Elle favorise la santé et le bien-être de son personnel en veillant à la sécurité au travail et à l'ergonomie et en mettant en place des mesures préventives. Le conseil et la sensibilisation complètent l'offre. Gruner s'engage en faveur de la diversité, de l'égalité des chances et de la promotion ciblée des femmes. Le recrutement international et de nombreuses formations continues renforcent l'image de l'employeur. Grâce à sa présence dans les universités et à sa marque employeur, Gruner reste visible et attrayante en tant qu'employeur tourné vers l'avenir.

GOVERNANCE

Structures fiables

Une gestion d'entreprise responsable est un élément central du succès durable de Gruner. Sur la base du Code de conduite, Gruner et son personnel s'engagent à agir de manière intègre, conforme à la loi et durable. Des canaux de communication transparents, des processus clairs ainsi qu'un système efficace de gestion des risques et de contrôle garantissent de la sécurité et favorisent une culture d'ouverture et de fiabilité. Grâce à des formations régulières et à des formats de dialogue structurés, le personnel de Gruner se développe en permanence. La protection des données personnelles est également fermement ancrée : des directives contraignantes en la matière et des processus clairs garantissent traitement adéquat des informations et renforcent durablement la confiance dans les structures de Gruner.



Vous en apprendrez davantage dans le dernier rapport de durabilité.

Les plus de 1 200 collaboratrices et collaborateurs hautement qualifiés de Gruner, répartis dans plus de 35 bureaux en Suisse, en Allemagne, en Autriche, en France, en Italie, en Serbie, en Géorgie et aux Philippines, ainsi que sur d'innombrables sites de projets dans le monde entier, sont toujours proches des clients et là où l'on développe et construit.

Grâce à une collaboration interdisciplinaire, ils établissent des normes en matière de méthodes d'ingénierie et d'application des processus numériques, et ne cessent de progresser avec leurs clients. Gruner, une entreprise familiale indépendante dont le siège se trouve à Bâle, en Suisse, est synonyme d'innovation et d'inspiration depuis 1862.

**Gruner en Suisse**

Appenzell, Bâle, Berneck, Brugg, Degersheim, Flawil, Fribourg, Genève, Köniz, Lucerne, Martigny, Oberwil BL, Renens VD, Roggwil, Sion, Stein AG, Saint-Gall, Teufen, Zollikofen, Zoug, Zurich

**Gruner International**

Allemagne : Berlin, Chemnitz, Cologne, Hambourg, Kiel, Leipzig, Munich, Stuttgart ;
Autriche : Vienne; France : Paris ; Géorgie : Tbilissi ;
Italie : Milan, Rome ; Philippines : Manille ;
Serbie : Belgrade, Novi Sad

Gruner

St. Jakobs-Strasse 199, CH-4020 Bâle
Tél. +41 61 317 61 61
info@gruner.ch | www.gruner.ch