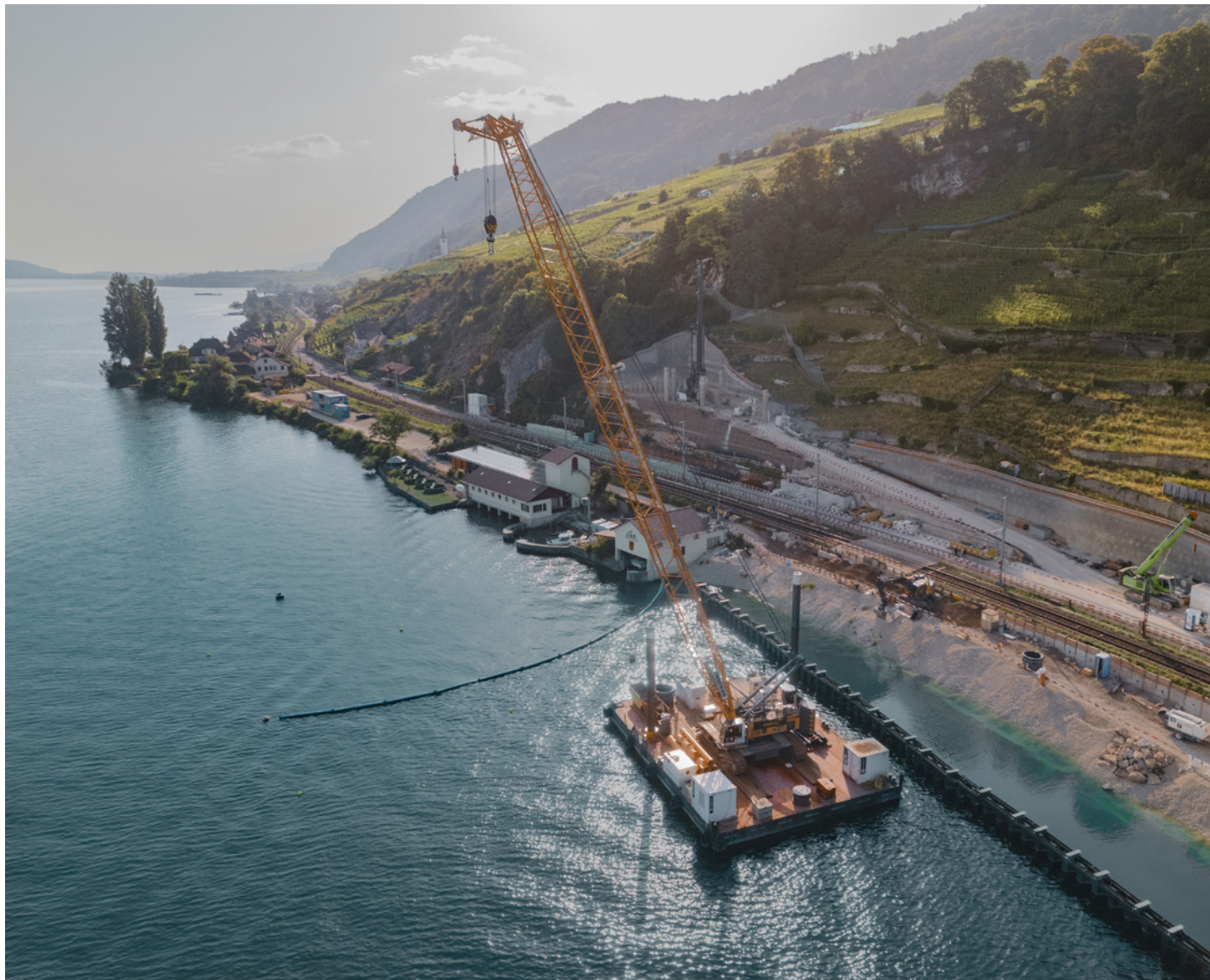




PROFILO AZIENDALE 2026

Gruner: attività e servizi



Progettiamo oggi il mondo di domani.

Gruner è una società di ingegneria e progettazione leader nel settore civile che fornisce una gamma completa di servizi per clienti privati e pubblici. Nei settori Edilizia, Infrastrutture e Energia, Gruner fornisce consulenza e assistenza ai suoi clienti dalla pianificazione strategica alla messa in esercizio, fino alla gestione di edifici e infrastrutture. Competenza, know-how ed esperienza pluriennale in progetti civili complessi sono i nostri punti di forza. Gruner – dove le idee diventano realtà.

Care lettrici e cari lettori



Il 2025 è stato un anno segnato a livello globale da incertezze politiche ed economiche. In un contesto come questo emerge il vero valore della stabilità. Gruner si lascia alle spalle un esercizio di successo, durante il quale è riuscita a rafforzare ulteriormente la propria posizione di partner affidabile per progetti edili ed energetici. Una crescita robusta e una forte presenza sul mercato testimoniano la solidità delle nostre fondamenta.

Con la strategia «Gruner 2030» continuiamo a crescere in modo coerente e organico, passando dall'essere un'azienda svizzera con progetti internazionali a un gruppo internazionale con solide radici svizzere. L'apertura di nuove sedi a Manila, Novi Sad e Roma permette di sviluppare nuovi mercati e ampliare le competenze. La nostra comprovata qualità è così sempre garantita, anche nei progetti più impegnativi.

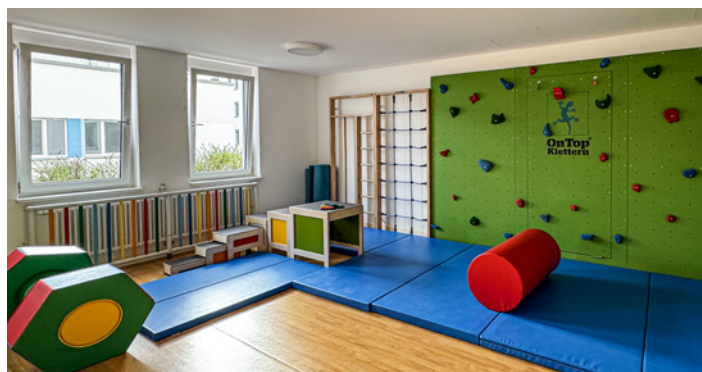
Il know-how di Gruner si concentra sulle grandi sfide del nostro tempo. Nel settore di attività Energia i riflettori sono puntati sulla decarbonizzazione: con il potenziamento dell'energia idroelettrica e degli impianti solari nonché la progettazione di reti efficienti, la transizione energetica diventa realizzabile dal punto di vista tecnico. Nel settore Infrastrutture, la mobilità e la sicurezza dell'approvvigionamento sono al centro dell'attenzione. Nell'Edilizia andiamo incontro alla tendenza della manutenzione delle strutture e dei risanamenti energetici con un approccio a 360 gradi per salvaguardare le risorse esistenti.

Con il suo comprovato «engineering spirit», Gruner non smette mai di cercare soluzioni migliori. Grazie alla nuova iniziativa interna per l'innovazione sono state presentate quasi 100 idee in meno di due anni. Un elemento di spicco è ad esempio il servizio «Gruner ReUse», che, grazie a una nuova app, promuove ulteriormente l'economia circolare nell'edilizia. Anche a livello interno si registrano progressi in termini di sostenibilità: nonostante la crescita aziendale, siamo riusciti a ridurre ulteriormente le nostre emissioni di CO₂.

Il fulcro di questo successo è rappresentato dal nostro personale motivato. Investimenti mirati nella formazione di base e continua e la promozione di talenti interni consentiranno di mantenere alto il livello delle competenze specialistiche a lungo termine. Gruner è finanziariamente sana, è attiva in molteplici campi e guarda con fiducia ai prossimi anni, pronta a plasmare il futuro con spirito pionieristico e la sua consolidata affidabilità.

Olivier Aebi
CEO di Gruner

Il nostro 2025



↑ Manila: ampliamento della strategia di crescita nel Sud-est asiatico

Con l'apertura della sede di Manila, nelle Filippine, uno dei mercati energetici in più rapida crescita del Sud-est asiatico, nel 2025 Gruner ha portato avanti con coerenza la sua strategia di crescita internazionale. Nella capitale è nato un Design Office che coordina anche i due progetti di sistemi di accumulo mediante pompaggio Wawa e Pakil. Entrambi sono stati classificati dal Ministero dell'Energia come «projects of national significance» e rientrano nella procedura statale Green Lane Fast Track. Da gennaio 2026 Manila fa parte dell'organizzazione con il nome di Business Unit Philippines.

Ponte sul St. Petersbach, Obersaxen

Nel Cantone dei Grigioni, a Obersaxen, viene realizzato un nuovo ponte sul torrente St. Petersbach. Con una profondità di circa 30 metri, la gola rende i lavori particolarmente complessi. Il ponte, lungo 80 metri, è progettato come struttura mista in acciaio-calcestruzzo. Con una gru pneumatica da 450 tonnellate sono state montate con precisione circa 300 tonnellate di acciaio. Gruner è leader responsabile del progetto dalla fase di costruzione e segue la progettazione e la realizzazione.

↑ Diga di Spitalamm, Lago del Grimsel

Nel giugno del 2025 sul lago del Grimsel è stata inaugurata la nuova diga di Spitalamm. Si tratta di un elemento centrale della nuova costruzione sostitutiva per la diga degli anni Trenta. Gruner è partner di progetto da molti anni ed è responsabile della progettazione della nuova diga ad arco, compresa l'elaborazione di disegni esecutivi e la gestione locale del cantiere.

Centro sociopediatrico, Chemnitz

Dopo otto anni di lavori, a Chemnitz è stato inaugurato il nuovo centro sociopediatrico (Sozialpädiatrisches Zentrum, SPZ) con area dedicata al sostegno alla prima infanzia. Gruner Germania ha seguito il progetto su incarico di Poliklinik Chemnitz GmbH e si è occupata della progettazione di impianti sanitari e antincendio, di riscaldamento, raffreddamento e ventilazione nonché delle attrezzature audio e acustiche. Su una superficie priva di barriere di 2.800 m², l'SPZ assiste bambini e adolescenti con disturbi dello sviluppo, disabilità e malattie croniche.



↑ Galleria di Ligerz, Ligerz sul lago di Bienna

La galleria di Ligerz è uno dei più grandi progetti delle FFS e allo stesso tempo incarna al meglio la competenza di Gruner a livello di pianificazione e direzione dei lavori. Con un investimento di 431 milioni di franchi e una lunghezza di 2,13 chilometri, è attualmente uno dei più importanti cantieri delle FFS in fase di realizzazione. Eliminerà l'ultimo tratto a binario unico della linea Losanna-Bienne e rafforzerà l'efficienza e l'affidabilità del traffico ferroviario a lungo termine. Gruner affianca dal 2016 la pianificazione del progetto e da due anni ne segue la realizzazione.

ESC: Basilea sotto i riflettori

Realizzando un piano di sicurezza completo e offrendo una consulenza approfondita, Gruner ha permesso all'Eurovision Song Contest (ESC) 2025 di svolgersi senza intoppi. Circa 170 milioni di persone hanno seguito l'ESC in TV, mentre a Basilea sono state registrate oltre 500.000 presenze. Dalla candidatura alla realizzazione, la città ospitante ha potuto contare su un partner affidabile come Gruner per la sicurezza dell'evento.

↑ Ferrovia di montagna Titlis – TITLIS Tower e Peak Station

A oltre 3.000 metri di altezza, Herzog & de Meuron sta realizzando la TITLIS Tower e la nuova Peak Station: un progetto architettonico all'avanguardia di rilevanza internazionale nonché uno dei progetti edilizi più complessi sulle vette alpine. Gruner è responsabile dell'assistenza antincendio completa in tutte le fasi ed esegue complesse simulazioni e verifiche al fuoco, creando così i presupposti decisivi per una realizzazione sicura e redditizia.

Foto: © TITLIS Bergbahnen / Elmar Bossard

Riabilitazione della linea di trasmissione da 120 kV Nseke-RO, Congo

La linea da 120 kV Nseke-RO collega la centrale idroelettrica di Nseke (260 MW) alla sottostazione occidentale di Kolwezi e costituisce un elemento essenziale per l'approvvigionamento energetico del sud-est della Repubblica Democratica del Congo. A causa di un lungo periodo di inattività, la disponibilità di energia rinnovabile per gli utenti industriali è stata fortemente ridotta. SNEL e METALKOL hanno incaricato il consorzio Sescon/Gruner della completa ristrutturazione di questa infrastruttura. Nell'ambito del progetto, Gruner ha svolto tutte le attività principali di ingegneria e gestione.

Crescita grazie a un'ottima acquisizione di commesse e all'ampliamento del mercato

FATTURATO IN CHF

174,0 mio.

PROGETTI

6.405

Fatturato per mercato
in %



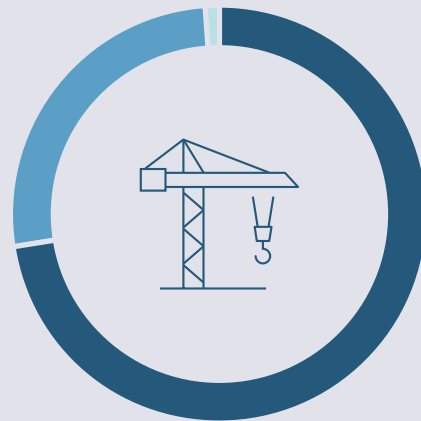
79% ■ Svizzera
21% ■ Resto del mondo

Fatturato per competenze
in %



33% ■ Infrastrutture
22% ■ Progettazione strutturale, geotecnica
20% ■ Energia
10% ■ Sicurezza antincendio, sicurezza
9% ■ Tecnologia per l'edilizia
5% ■ Ambiente
1% ■ Pianificazione generale

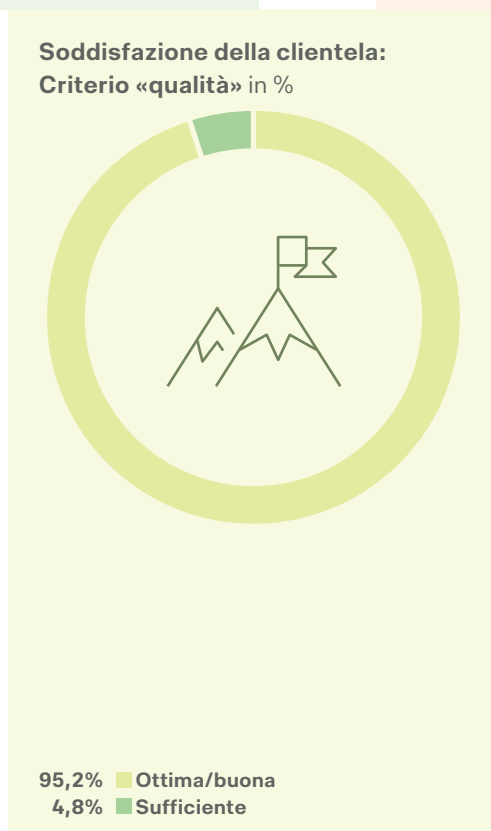
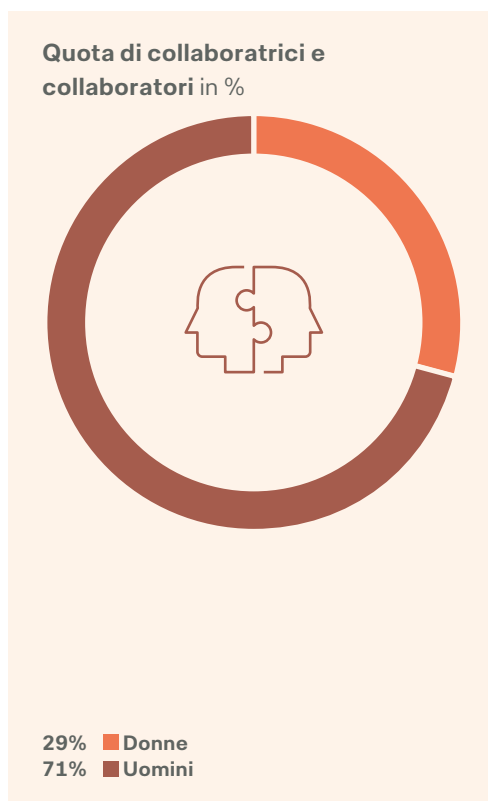
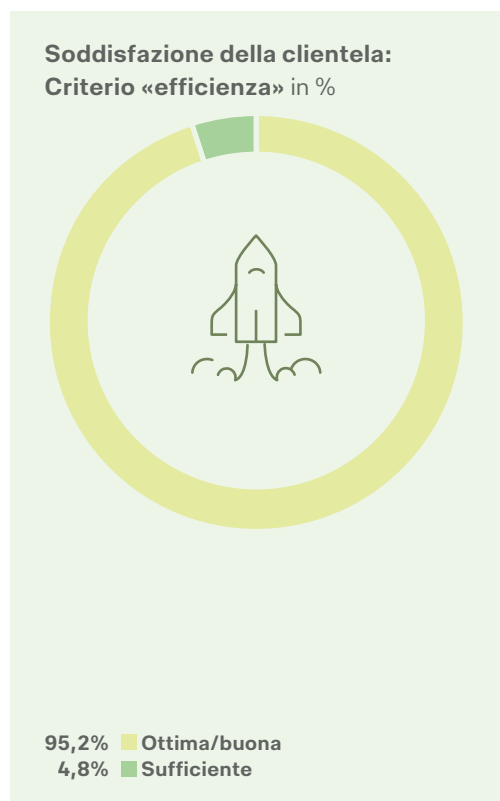
Numero di progetti in base al volume dei compensi in %



74% ■ Progetti piccoli (fino a 20.000 CHF)
25% ■ Progetti medi (20.001-500.000 CHF)
1% ■ Progetti grandi (da 500.001 CHF)

SODDISFAZIONE DELLA CLIENTELA

Oltre la metà della nostra clientela mette in evidenza in particolare la **collaborazione professionale e improntata alla fiducia**.



COLLABORTRICI E COLLABORATORI

1.249

NAZIONALITÀ

56

APPRENDISTE E APPRENDISTI, STAGISTE E STAGISTI

77

Le nostre competenze



INFRASTRUTTURE

Sistemi energetici e di trasporto sostenibili, progettazione BIM innovativa e competenza interdisciplinare per soluzioni infrastrutturali a prova di futuro



PROGETTAZIONE STRUTTURALE

Progettazione sostenibile degli edifici, supporto alle idee architettoniche creative, conservazione e valorizzazione degli edifici



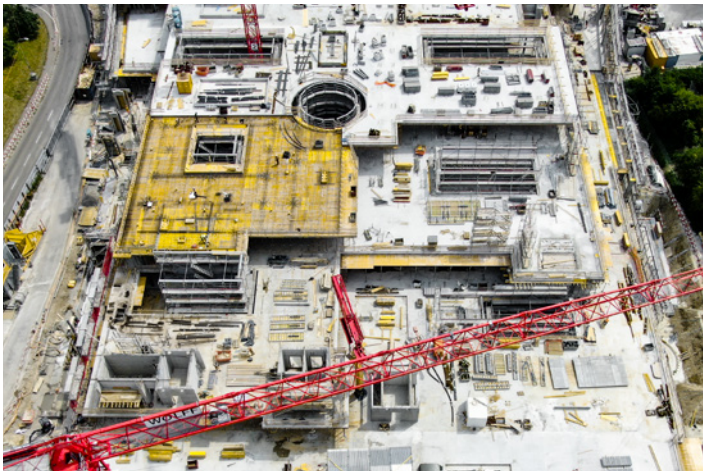
PRODUZIONE E DISTRIBUZIONE DI ENERGIA

Supporto a progetti energetici: dagli impianti di produzione come dighe ai sistemi di distribuzione come linee ad alta tensione e smart grid, dagli studi di fattibilità alla messa in esercizio e riabilitazione



IMPIANTI CIVILI E CLIMATIZZAZIONE

Sviluppo di piani globali intelligenti per gli edifici che tengano conto dell'intero ciclo di vita, compresa la simulazione di luce, ombra e clima prima dell'inizio dei lavori



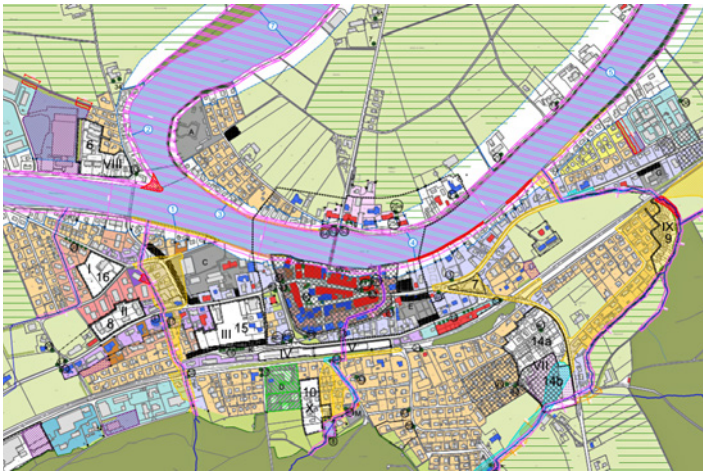
PROGETTAZIONE GENERALE

Gestione integrata dei progetti, coordinamento tra progettazione ed esecuzione, controllo accurato dei costi, dei programmi e della qualità per progetti civili di successo



AMBIENTE

Sviluppo di progetti responsabili, sostenibili e sicuri a beneficio dell'ambiente e della società



PIANIFICAZIONE TERRITORIALE E DEI TRASPORTI

Sviluppo innovativo di aree e piani di mobilità sostenibile per una pianificazione territoriale e urbana orientata al futuro



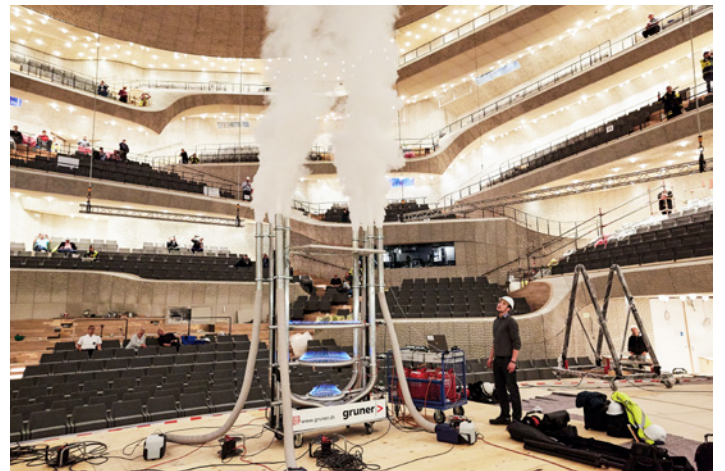
GESTIONE DELLE RISORSE IDRICHE

Soluzioni innovative per una gestione idrica rispettosa dell'ambiente, dalla prevenzione delle inondazioni all'idraulica urbana



GEOTECNICA

Garanzia della stabilità delle costruzioni con idee innovative, efficienti e sostenibili



SICUREZZA ANTINCENDIO

Sviluppo di soluzioni sicure e convincenti a 360 gradi sulla base di numerose direttive e leggi e grazie a un know-how specifico e metodi innovativi



SICUREZZA

Analisi completa dei rischi, piani di sicurezza su misura e implementazione affidabile per infrastrutture e aziende



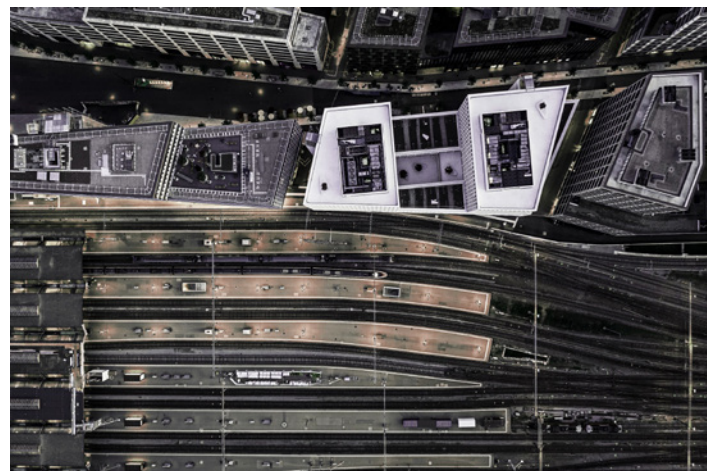
SOLUZIONI DIGITALI

Tecnologia BIM innovativa, processi decisionali basati sui dati e metodi di progettazione agili per la trasformazione digitale del settore edile



GEOMATICA

Rilevamento ad alta precisione dei geodati, modellazione 3D innovativa e utilizzo intelligente dei big data per l'intero ciclo di vita del progetto



REAL ESTATE ENGINEERING

Sviluppo immobiliare basato su indicatori di performance chiave, valutazione digitale dei progetti e ottimizzazione sostenibile del portafoglio ESG per le decisioni di investimento

Sostenibilità in azione

PRESTAZIONE

Soluzioni a 360 gradi

Gruner è una rinomata società di ingegneria e progettazione che plasma in modo sostenibile l'ambiente, la società e l'economia. Gruner punta su soluzioni che preservano le risorse, processi efficienti, tecnologia per l'edilizia innovativa ed economia circolare. Con servizi ambientali completi e strumenti, Gruner promuove una sostenibilità misurabile. Le consulenze integrano aspetti ambientali, economici e sociali. La sostenibilità è parte integrante della strategia aziendale ed è rafforzata da un centro di competenza. Gruner è attenta alle conseguenze sociali, economiche e ambientali anche nella progettazione di infrastrutture energetiche come le centrali idroelettriche. Con il suo know-how e una solida rete, è impegnata nella ricerca, nella didattica e in iniziative di settore per una progettazione e un'edilizia a prova di futuro.

AMBIENTE

Impiego consapevole delle risorse

Gruner gestisce le risorse naturali in modo responsabile e punta sulla riduzione dell'inquinamento ambientale. La sua attenzione è rivolta a tecnologie efficienti dal punto di vista energetico, energie rinnovabili e soluzioni di mobilità sostenibile. Aspetti ambientali come riciclo, materiali rispettosi delle risorse e sfruttamento efficiente del territorio vengono integrati sistematicamente nei progetti. Nel rispetto dell'ambiente, Gruner perfeziona anche i processi interni, ad esempio con la riduzione dei rifiuti, la mobilità elettrica e il riutilizzo. Con le proprie conoscenze specialistiche, Gruner supporta i committenti nell'implementazione dei requisiti ambientali. Verificando regolarmente le misure ambientali, Gruner si conferma un partner affidabile per una progettazione e un'edilizia sostenibili.

ASPETTI SOCIALI

Ambiente di lavoro interessante

Per Gruner la responsabilità sociale è parte integrante di una gestione aziendale sostenibile. L'azienda offre un ambiente di lavoro sicuro e interessante e promuove i talenti lungo l'intero employee life cycle. Flessibilità, equilibrio e crescita personale sono in primo piano. La salute e il benessere del personale sono garantiti dalla sicurezza sul lavoro, da un ambiente ergonomico e da misure preventive. Consulenza e sensibilizzazione completano l'offerta. Gruner si impegna a favore della diversità, delle pari opportunità e della promozione mirata delle donne. La selezione di personale internazionale e i diversi corsi di perfezionamento rafforzano la sua reputazione di datore di lavoro eccellente. La presenza nelle scuole universitarie e l'employer branding permettono a Gruner di essere percepita come un datore di lavoro interessante e orientato al futuro.

GOVERNANCE

Strutture affidabili

Una gestione aziendale responsabile è la chiave del successo duraturo per Gruner. Sulla base del Code of Conduct, Gruner e il suo personale si impegnano ad agire all'insegna dell'integrità, della conformità alle leggi e della sostenibilità. Canali di segnalazione trasparenti, procedure chiare e un efficace sistema di rischio e controllo garantiscono la sicurezza e promuovono una cultura di apertura e affidabilità. Il personale di Gruner si perfeziona costantemente grazie a corsi di formazione periodici e opportunità di dialogo strutturate. Anche la protezione dei dati personali è un caposaldo dell'operato di Gruner: l'informativa sulla privacy vincolante e processi chiari garantiscono una gestione attenta delle informazioni e rafforzano la fiducia nelle strutture di Gruner in modo duraturo.

Gli oltre 1.200 collaboratori altamente qualificati di Gruner, distribuiti in più di 35 uffici in Svizzera, Germania, Austria, Francia, Italia, Serbia, Georgia e Filippine, nonché in innumerevoli sedi di progetto in tutto il mondo, sono sempre vicini ai clienti e presenti dove si sviluppano e realizzano i progetti.

Grazie alla collaborazione interdisciplinare, definiscono nuovi standard nei metodi ingegneristici e nell'applicazione dei processi digitali e continuano a evolversi insieme ai propri clienti. Gruner, un'azienda familiare indipendente con sede a Basilea, in Svizzera, offre innovazione e ispirazione dal 1862.

**Gruner in Svizzera**

Appenzello, Basilea, Berneck, Brugg, Degersheim, Flawil, Friburgo, Ginevra, Köniz, Lucerna, Martigny, Oberwil BL, Renens VD, Roggwil, San Gallo, Sion, Stein AG, Teufen, Zollikofen, Zugo, Zurigo

**Gruner International**

Austria: Vienna; Filippine: Manila; Francia: Parigi; Georgia: Tbilisi; Germania: Amburgo, Berlino, Chemnitz, Colonia, Kiel, Lipsia, Monaco di Baviera, Stoccarda; Italia: Milano, Roma; Serbia: Belgrado, Novi Sad

Gruner

St. Jakobs-Strasse 199, CH-4020 Basilea

Tel. +41 61 317 61 61

info@gruner.ch | www.gruner.ch