



UNTERNEHMENS PORTRAIT 2026

Was Gruner kann und was wir leisten



Wir planen heute für die Welt von morgen.

Gruner verfügt als führendes Ingenieur- und Planungsunternehmen über ein umfassendes Dienstleistungsangebot für private und öffentliche Bauherren. In den Geschäftsbereichen Hochbau, Infrastruktur und Energie berät und unterstützt Gruner ihre Kunden von der strategischen Planung über die Inbetriebnahme bis zur Bewirtschaftung von Gebäuden und Infrastruktur. Kompetenz, Fachwissen und langjährige Erfahrung mit komplexen Bauvorhaben zeichnen uns aus. Gruner – und der Plan geht auf.

Liebe Leserinnen und Leser



Das Jahr 2025 war global von politischen und wirtschaftlichen Unsicherheiten geprägt. In einem solchen Umfeld zeigt sich der wahre Wert von Stabilität. Gruner blickt auf ein erfolgreiches Geschäftsjahr zurück, in dem das Unternehmen seine Position als zuverlässiger Partner für Bau- und Energieprojekte weiter stärken konnte. Ein solides Wachstum und eine starke Marktpräsenz belegen unser tragfähiges Fundament.

Mit der Strategie «Gruner 2030» entwickelt sich das Unternehmen konsequent und organisch weiter – von einem Schweizer Unternehmen mit internationalen Projekten zu einer internationalen Gruppe mit starken Schweizer Wurzeln. Die Eröffnung neuer Standorte in Manila, Novi Sad und Rom dient dazu, neue Märkte aufzubauen und Kompetenzen zu erweitern. So bleibt die bewährte Qualität auch bei anspruchsvollen Projekten jederzeit gewahrt.

Die Expertise von Gruner fokussiert sich auf die grossen Herausforderungen unserer Zeit. Im Geschäftsbereich Energie steht die Dekarbonisierung im Zentrum: Der Ausbau von Wasserkraft und Solaranlagen sowie die Planung leistungsfähiger Netze machen die Energiewende technisch machbar. Im Bereich Infrastruktur bilden Mobilität und Versorgungssicherheit den Schwerpunkt. Im Hochbau können wir dem Trend zum Bauen im Bestand und zu energetischen Sanierungen umfassend begegnen, um bestehende Werte zu sichern.

Der bewährte «Engineering Spirit» treibt Gruner an, kontinuierlich nach besseren Lösungen zu suchen. Die neue interne Innovationsinitiative brachte in weniger als zwei Jahren fast 100 Ideen hervor. Ein Highlight etwa ist die Dienstleistung «Gruner ReUse», die mit einer neuen App die Kreislaufwirtschaft im Bauwesen weiter vorantreibt. Auch intern werden Fortschritte bei der Nachhaltigkeit erzielt: Trotz des Unternehmenswachstums konnten die eigenen CO₂-Emissionen weiter gesenkt werden.

Das Herzstück dieses Erfolgs bilden die engagierten Mitarbeitenden. Durch gezielte Investitionen in Aus- und Weiterbildung sowie die Förderung von internen Talenten wird sichergestellt, dass ihre hohe Fachkompetenz langfristig erhalten bleibt. Gruner ist finanziell gesund, breit aufgestellt und blickt mit Zuversicht auf die kommenden Jahre – bereit, die Zukunft mit Pioniergeist und bewährter Verlässlichkeit zu gestalten.

Ihr

Olivier Aebi
CEO Gruner

Unser Jahr 2025



↑ Manila: Ausbau Wachstumsstrategie in Südostasien

Mit dem Aufbau des Standorts Manila in den Philippinen – einem der am stärksten wachsenden Energiemärkte Südostasiens – hat Gruner 2025 ihre internationale Wachstumsstrategie konsequent vorangetrieben. In der Hauptstadt entstand ein Design Office, das unter anderem die beiden Pumpspeicherprojekte Wawa und Pakil steuert. Beide wurden vom Energieministerium als «Projects of National Significance» eingestuft und sind Teil des staatlichen Green-Lane-Fast-Track-Verfahrens. Seit Januar 2026 ist Manila als Business Unit Philippines organisatorisch verankert.

St. Petersbachbrücke, Obersaxen

Im Kanton Graubünden entsteht in Obersaxen eine neue Brücke über den St. Peters Bach. Die rund 30 Meter tiefe Schlucht macht den Bau höchst anspruchsvoll. Die 80 Meter lange Brücke ist als Stahl-Beton-Verbundkonstruktion konzipiert. Mit einem 450-Tonnen-Pneukran wurden rund 300 Tonnen Stahl präzise montiert. Gruner verantwortet das Projekt seit der Bauphase als Projektverfasser und begleitet Planung sowie Realisierung.

↑ Spitalammsee, Grimsensee

Am Grimsensee wurde im Juni 2025 die neue Spitalammsee eingeweiht. Sie ist ein zentraler Abschnitt des Ersatzneubaus für die Staumauer aus den 1930er-Jahren. Gruner ist seit vielen Jahren Planungspartner und verantwortet den Entwurf der neuen Bogenstaumauer, inklusive Ausführlingsplanung und örtlicher Bauleitung.

Sozialpädiatrisches Zentrum, Chemnitz

In Chemnitz wurde nach acht Jahren Bauzeit das neue Sozialpädiatrische Zentrum (SPZ) mit Frühförderbereich eröffnet. Gruner Deutschland begleitete das Projekt im Auftrag der Poliklinik Chemnitz GmbH und verantwortete die Planung von Sanitär- und Feuerlöschtechnik, Heizung, Kälte und Lüftung sowie der audio- und gehörakustischen Ausstattung. Auf 2'800 m² barrierefreier Fläche betreut das SPZ Kinder und Jugendliche mit Entwicklungsstörungen, Behinderungen und chronischen Erkrankungen.



**↑ Ligerz-Tunnel,
Ligerz am Bielersee**

Der Ligerz-Tunnel zählt zu den grössten SBB-Vorhaben und ist zugleich ein herausragendes Referenzprojekt für Gruners Planungs- und Bauleitungskompetenz. Mit einer Investitionssumme von 431 Millionen Franken und einer Länge von 2.13 Kilometern gehört er derzeit zu den bedeutendsten SBB-Baustellen in Ausführung. Er schliesst die letzte Einspur-Lücke zwischen Lausanne und Biel und stärkt Leistungsfähigkeit sowie Zuverlässigkeit des Bahnverkehrs langfristig. Gruner begleitet das Projekt seit 2016 in der Planung und seit zwei Jahren in der Realisierung.

ESC: Basel im Rampenlicht

Beim Eurovision Song Contest (ESC) 2025 sorgte Gruner mit einem umfassenden Sicherheitskonzept und fundierter Beratung für einen reibungslosen Ablauf des Mega-Events. Rund 170 Millionen Menschen verfolgten den ESC aus Basel am Bildschirm, vor Ort wurden über 500'000 Besuche gezählt. Von der Bewerbung bis zur Umsetzung begleitete Gruner die Host City Basel als verlässlicher Partner für Veranstaltungssicherheit.

**↑ Bergbahn Titlis –
TITLIS Tower und Peak Station**

Auf über 3'000 Metern Höhe realisiert Herzog & de Meuron mit dem TITLIS Tower und der neuen Peak Station ein architektonisches Leuchtturmprojekt von internationaler Strahlkraft – eines der anspruchsvollsten Hochbauprojekte in alpiner Extremhöhe. Gruner verantwortet die brandschutztechnische Gesamtbegleitung in allen Phasen, führt komplexe Simulationen und Heissbemessungen durch und schafft damit entscheidende Voraussetzungen für eine sichere und wirtschaftliche Realisierung.

Bild: © TITLIS Bergbahnen / Elmar Bossard

**Sanierung der 120-kV-Leitung
Nseke-RO, Kongo**

Die 120-kV-Leitung Nseke-RO verbindet das Wasserkraftwerk Nseke (260 MW) mit der West-Schaltstation in Kolwezi und ist eine zentrale Komponente der Energieversorgung im südöstlichen Teil der DR Kongo. Aufgrund eines längeren Ausfalls verringerte sich die Verfügbarkeit erneuerbarer Energie für industrielle Abnehmer deutlich. SNEL und METALKOL beauftragten den Verband Sescon/Gruner mit der vollständigen Sanierung der Leitung. Gruner übernahm im Rahmen des Projekts sämtliche wesentlichen Engineering- und Steuerungsaufgaben.

Wachstum dank guter Akquise und Markterweiterungen

UMSATZ IN CHF

174.0 Mio.

PROJEKTE

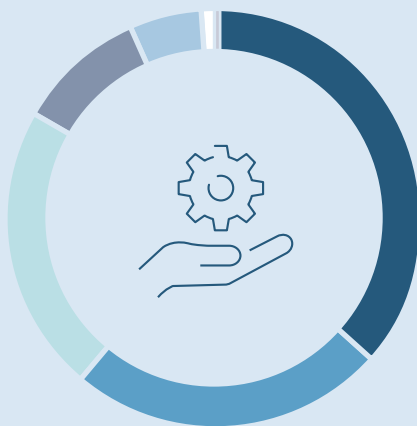
6'405

Umsatz nach Markt
in %



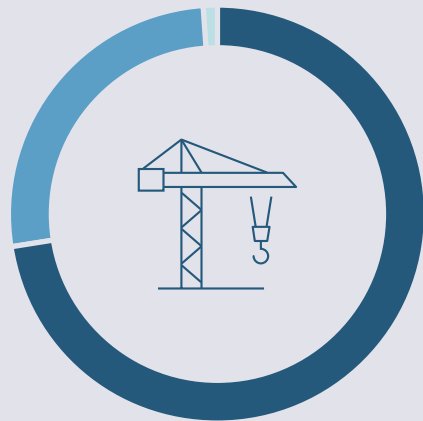
79% ■ Schweiz
21% ■ Rest der Welt

Umsatz nach Kompetenzen
in %



33% ■ Infrastruktur
22% ■ Konstruktion, Geotechnik
20% ■ Energie
10% ■ Brandschutz, Sicherheit
9% ■ Gebäudetechnik
5% ■ Umwelt
1% ■ Generalplanung

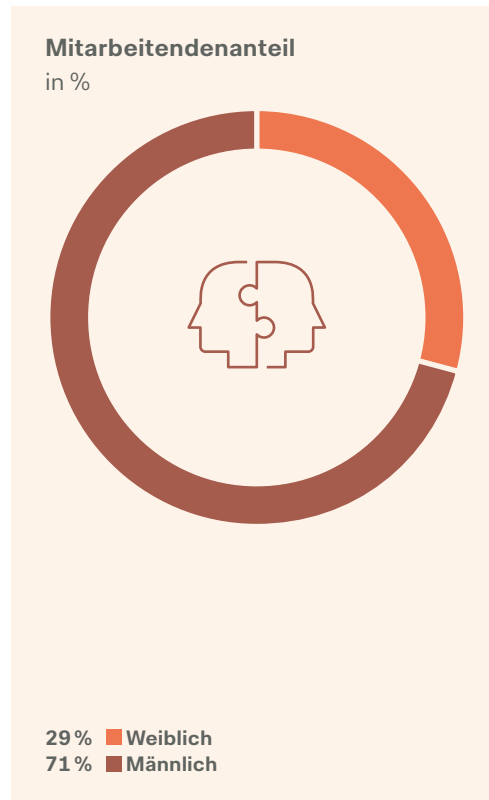
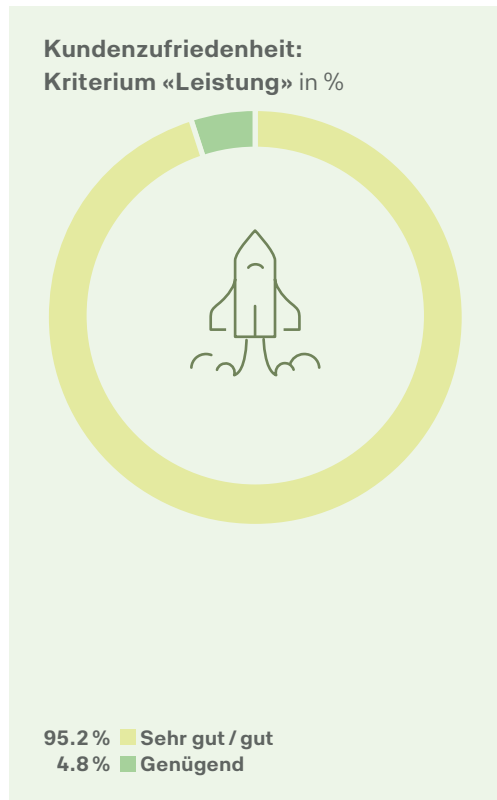
Anzahl Projekte nach Honorarvolumen
in %



74% ■ Kleine Projekte (bis CHF 20'000)
25% ■ Mittlere Projekte (CHF 20'001 - 500'000)
1% ■ Grosse Projekte (ab CHF 500'001)

KUNDENZUFRIEDENHEIT

Über die Hälfte unserer Kunden hebt besonders die **professionelle und vertrauensvolle Zusammenarbeit** hervor.



MITARBEITENDE

1'249

NATIONEN

56

LERNENDE, PRAKTIKANTEN

77

Unsere Kompetenzen



INFRASTRUKTURBAU

Nachhaltige Verkehrs- und Energiesysteme, innovative BIM-Planung und interdisziplinäre Expertise für zukunftssichere Infrastrukturlösungen



KONSTRUKTION

Zukunftsfähige Planung des richtigen Tragwerks für Bauwerke, Unterstützung kreativer Architekturideen sowie Erhaltung und Wertsteigerung von Bauwerken



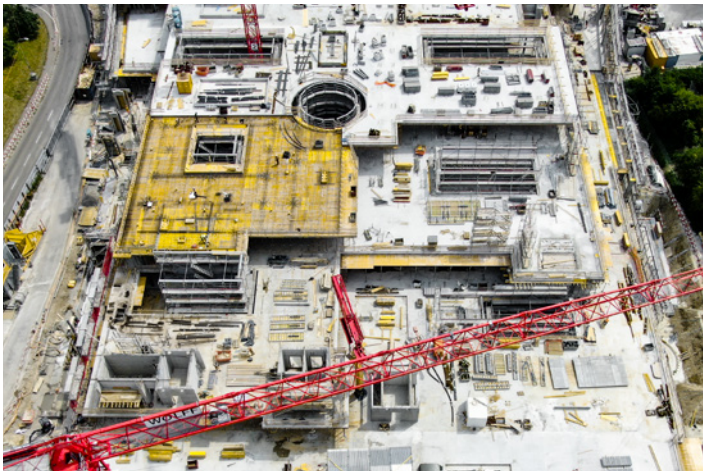
ENERGIEPRODUKTION UND -VERTEILUNG

Begleitung von Energieprojekten: von Produktionsanlagen wie Talsperren bis zu Verteilsystemen wie Hochspannungsleitungen und Smart Grids – von der Machbarkeitsprüfung bis zur Inbetriebnahme und Modernisierung



GEBÄUDETECHNIK UND BAUKLIMATIK

Entwicklung intelligenter Gesamtkonzepte für Gebäude, die den gesamten Lebenszyklus berücksichtigen, inklusive Simulation von Licht, Schatten und Klima vor Baubeginn



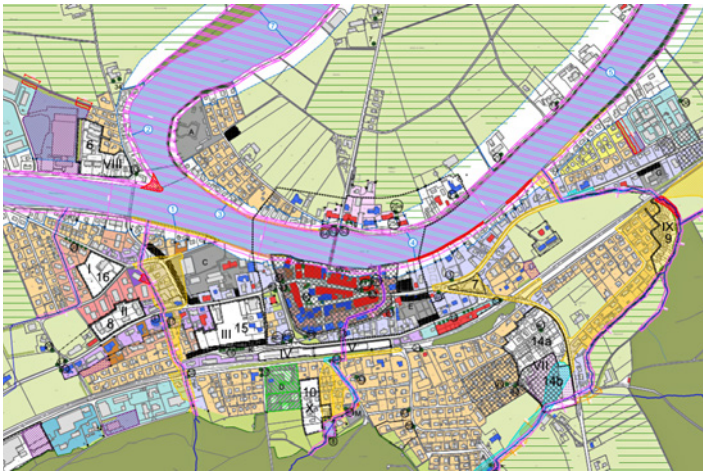
GENERALPLANUNG

Ganzheitliches Projektmanagement, nahtlose Koordination zwischen Design und Ausführung sowie präzise Kosten-, Termin- und Qualitätskontrolle für erfolgreiche Bauprojekte



UMWELT

Entwicklung verantwortungsvoller, umweltfreundlicher und sicherer Planungen zum Wohle von Umwelt und Gesellschaft



RAUM- UND VERKEHRSPLANUNG

Innovative Arealentwicklung und nachhaltige Mobilitätskonzepte für zukunftsorientierte Raum- und Stadtplanung



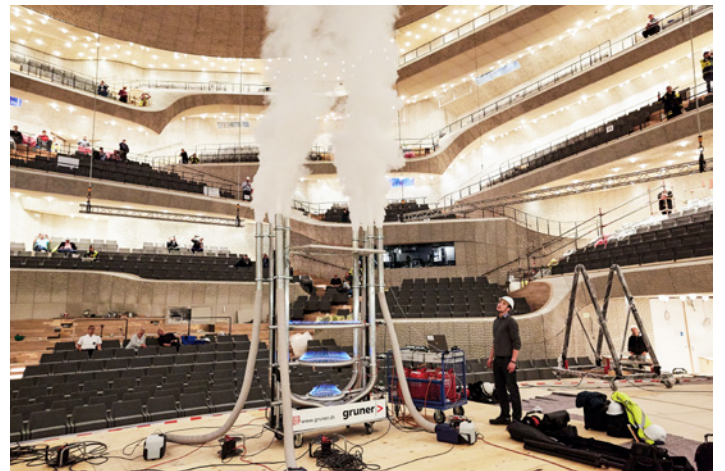
WASSERWIRTSCHAFT

Innovative Lösungen für umweltfreundliche Wasserwirtschaft, von der Hochwasserprävention bis zur Siedlungshydraulik



GEOTECHNIK

Sicherstellung der Stabilität von Bauwerken durch innovative, effiziente und nachhaltige Konzepte



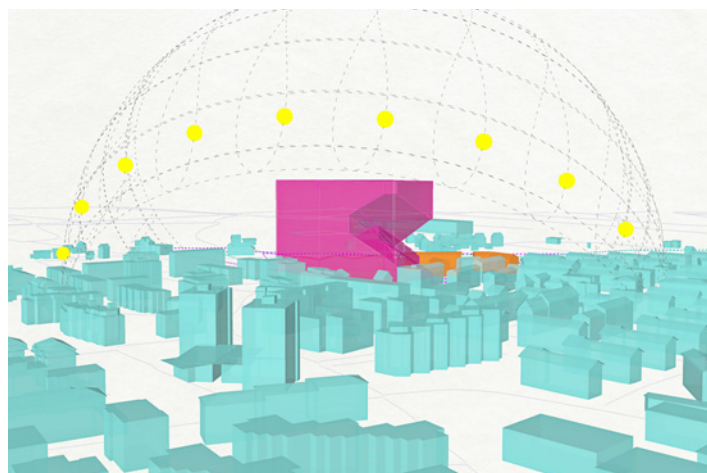
BRANDSCHUTZ

Entlang zahlreicher Richtlinien und Gesetzen setzen wir mit spezifischem Know-how und innovativen Methoden auf ganzheitlich überzeugende und sichere Lösungen



SICHERHEIT

Umfassende Risikoanalyse, massgeschneiderte Sicherheitskonzepte und zuverlässige Umsetzung für Infrastrukturen und Unternehmen



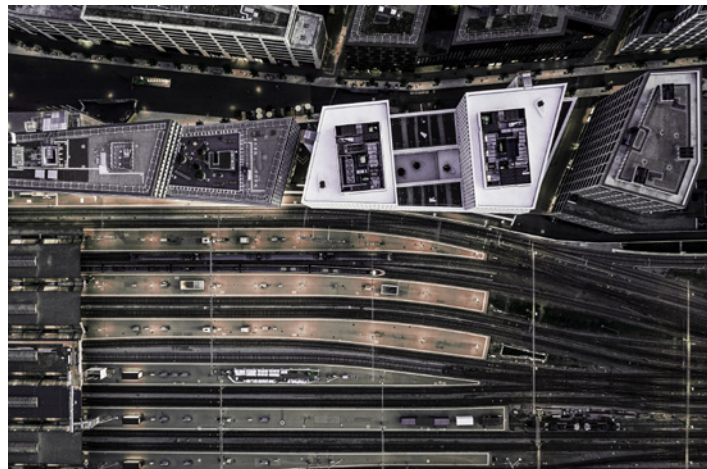
DIGITALE BAULÖSUNGEN

Innovative BIM-Technologie, datengesteuerte Entscheidungsprozesse und agile Projektmethoden für die digitale Transformation der Baubranche



GEOMATIK

Hochpräzise Geodatenerfassung, innovative 3D-Modellierung und intelligente Nutzung von Big Data für den gesamten Projektlebenszyklus



REAL ESTATE ENGINEERING

Kennwertbasierte Immobilienentwicklung, digitale Projektbewertung und nachhaltige ESG-Portfoliooptimierung für Investitionsentscheidungen

Gelebte Nachhaltigkeit

LEISTUNG

Ganzheitliche Lösungen

Als renommiertes Ingenieur- und Planungsunternehmen prägt Gruner die Umwelt, die Gesellschaft und die Wirtschaft nachhaltig. Gruner setzt auf ressourcenschonende Lösungen, effiziente Prozesse, innovative Gebäudetechnik und die Kreislaufwirtschaft. Mit umfassenden Umweltdienstleistungen und Tools fördert Gruner messbare Nachhaltigkeit. Beratungen integrieren ökologische, wirtschaftliche und soziale Aspekte. Nachhaltigkeit ist Teil der Unternehmensstrategie und wird durch ein Kompetenzzentrum gestärkt. Auch bei Energieinfrastrukturprojekten wie Wasserkraftwerken achtet Gruner auf soziale, wirtschaftliche und ökologische Auswirkungen. Mit Know-how und einem starken Netzwerk engagiert sich Gruner in Forschung, Lehre und Brancheninitiativen – für zukunftsfähiges Planen und Bauen.

UMWELT

Bewusster Ressourceneinsatz

Gruner verfolgt einen verantwortungsvollen Umgang mit natürlichen Ressourcen und setzt auf die Reduktion von Umweltbelastungen. Im Zentrum stehen energieeffiziente Technologien, erneuerbare Energien und nachhaltige Mobilitätslösungen. Ökologische Aspekte wie Recycling, ressourcenschonende Materialien und effiziente Flächennutzung werden konsequent in Projekte integriert. Auch interne Abläufe entwickelt Gruner umweltbewusst weiter – etwa durch Abfallvermeidung, E-Mobilität und Wiederverwendung. Mit Fachwissen unterstützt Gruner Bauherrschaften bei der Umsetzung ökologischer Anforderungen. Durch regelmäßige Überprüfung der Umweltmassnahmen bleibt Gruner eine verlässliche Partnerin für nachhaltiges Planen und Bauen.

SOZIALES

Attraktives Arbeitsumfeld

Gruner versteht soziale Verantwortung als Teil nachhaltiger Unternehmensführung. Gruner bietet ein attraktives, sicheres Arbeitsumfeld und fördert Talente entlang des gesamten Employee Life Cycle. Flexibilität, Vereinbarkeit und individuelle Entwicklung stehen im Fokus. Gesundheit und Wohlbefinden der Mitarbeitenden werden durch Arbeitssicherheit, ergonomische Gestaltung und präventive Massnahmen unterstützt. Beratung und Sensibilisierung ergänzen das Angebot. Gruner engagiert sich für Diversität, Chancengleichheit und gezielte Frauenförderung. Internationale Rekrutierung und vielfältige Weiterbildungen stärken die Arbeitgebermarke. Durch Hochschulpräsenz und Employer Branding bleibt Gruner als zukunftsorientierte Arbeitgeberin sichtbar und attraktiv.

GOVERNANCE

Verlässliche Strukturen

Verantwortungsvolle Unternehmensführung ist für Gruner zentraler Baustein nachhaltigen Erfolgs. Auf Basis des Code of Conduct verpflichten sich Gruner und ihre Mitarbeitenden zu integrem, gesetzeskonformem und nachhaltigem Handeln. Transparente Meldewege, klare Abläufe sowie ein wirksames Risiko- und Kontrollsystem schaffen Sicherheit und fördern eine Kultur der Offenheit und der Verlässlichkeit. Durch regelmässige Schulungen und strukturierte Dialogformate entwickeln sich die Mitarbeitenden von Gruner kontinuierlich weiter. Auch der Schutz personenbezogener Daten ist fest verankert: Verbindliche Datenschutzrichtlinien und klare Prozesse gewährleisten den sorgfältigen Umgang mit Informationen – und stärken das Vertrauen in Gruners Strukturen dauerhaft.



↘
Erfahren Sie mehr im aktuellen Nachhaltigkeitsbericht.

Gruners mehr als 1'200 hoch qualifizierte Mitarbeitende in über 35 Büros in der Schweiz, in Deutschland, in Österreich, in Frankreich, in Italien, in Serbien, in Georgien und auf den Philippinen sowie an unzähligen Projektstandorten weltweit sind immer nahe bei den Kunden und dort, wo entwickelt und gebaut wird.

Dank interdisziplinärer Zusammenarbeit setzen sie bei Ingenieurmethoden und der Anwendung digitaler Verfahren Massstäbe und entwickeln sich gemeinsam mit ihren Kunden stetig weiter. Gruner, ein unabhängiges Familienunternehmen mit Hauptsitz in Basel, Schweiz, bietet Innovation und Inspiration seit 1862.

**Gruner in der Schweiz**

Appenzell, Basel, Berneck, Brugg, Degersheim, Flawil, Freiburg, Genf, Köniz, Luzern, Martigny, Oberwil BL, Renens VD, Roggwil, Sitten, Stein AG, St. Gallen, Teufen, Zollikofen, Zug, Zürich

**Gruner International**

Deutschland: Berlin, Chemnitz, Hamburg, Kiel, Köln, Leipzig, München, Stuttgart; Frankreich: Paris; Georgien: Tiflis; Italien: Mailand, Rom; Österreich: Wien; Philippinen: Manila; Serbien: Belgrad, Novi Sad

Gruner

St. Jakobs-Strasse 199, CH-4020 Basel

T +41 61 317 61 61

info@gruner.ch | www.gruner.ch