

Réalisé par **Gruner AG**
Thurgauerstrasse 80, 8050 Zurich, T +41 43 299 70 30, www.gruner.ch

N° 93

Suivi technique des travaux d'excavation sur le site contaminé de la bretelle d'autoroute Obfelden Ottenbach

Maître d'ouvrage : Office des ponts et chaussées,
Direction des travaux publics du canton de Zurich

Site : Ottenbach ZH

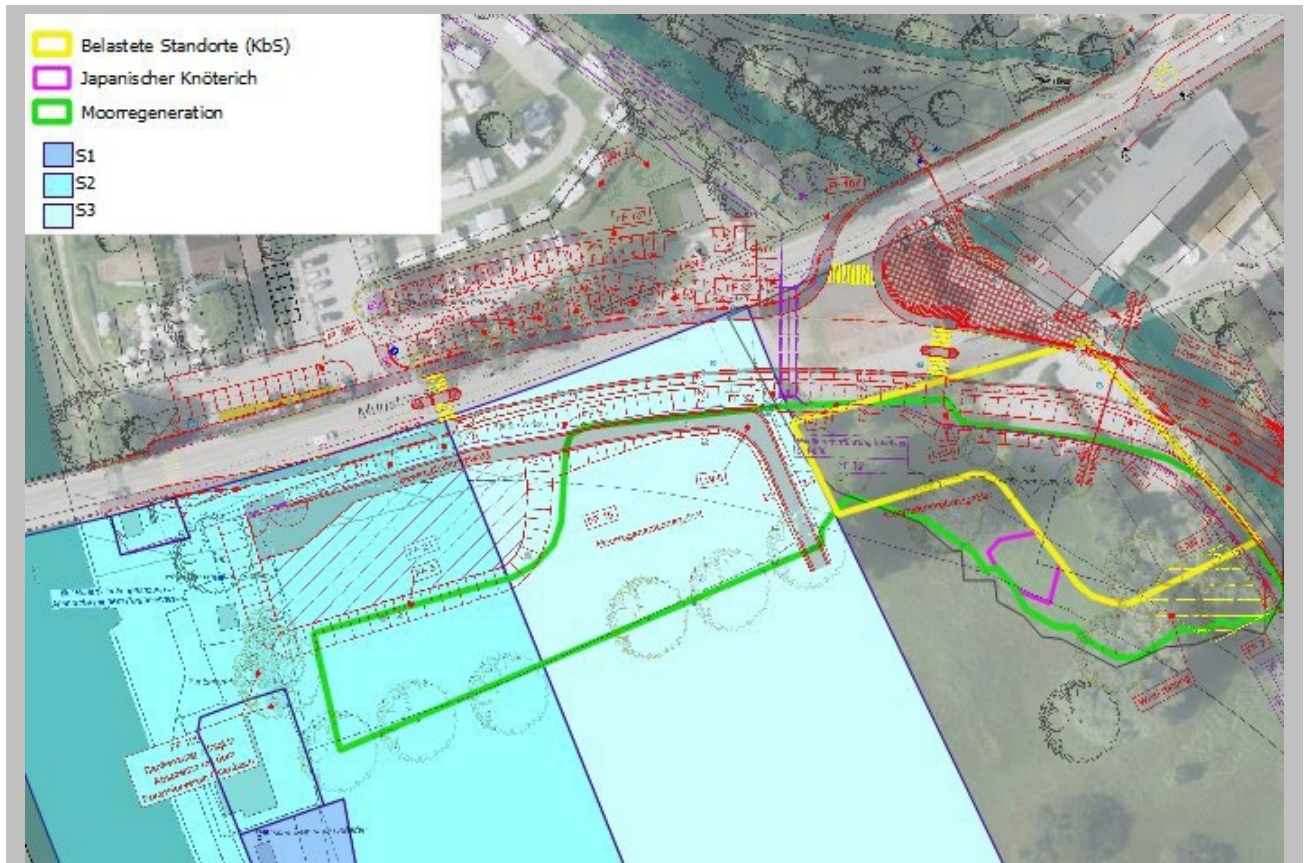
Période de traitement : juin 2020 - 2023

Prestations : phases 51 à 53

Coût de la construction : 80 millions de francs suisses

Description du projet : la nouvelle bretelle d'autoroute Obfelden Ottenbach traverse le site pollué n° 0011/D.N001-000, qui est considéré comme pollué, mais ne nécessite ni surveillance ni assainissement. À titre de mesure de remplacement et de compensation, une zone marécageuse recouverte sera régénérée. Celle-ci est adjacente à la zone marécageuse du marais national de Bibelaas et fait également partie du site pollué. Le site pollué est également adjacent à une zone de protection des eaux souterraines S3. La décontamination ne s'effectue que jusqu'au niveau des sédiments alluviaux qui protègent l'aquifère artésien sous-jacent. Dans le cadre du suivi technique des travaux d'excavation, les travaux suivants ont été réalisés :

- > Concept d'exécution Rapport d'assainissement
- > Évaluation des risques liés à la construction et sondages supplémentaires en raison de modifications du projet
- > Instructions aux entrepreneurs pour le suivi des travaux d'excavation, protection de la nature, protection des eaux souterraines et de surface
- > Suivi des travaux d'excavation (tri, échantillonnage des tas, détermination du mode d'élimination, établissement des autorisations de mise en décharge)
- > Échantillonnage du sol
- > Respect de la règle de traitement du canton de Zurich
- > Protection des racines de certains arbres dans le marais plat pendant les travaux d'excavation
- > Coordination avec le suivi hydrologique et hydrogéologique des marais pour la protection des marais et des eaux souterraines
- > Correspondance avec les autorités compétentes et les entreprises d'élimination des déchets
- > Rapport final, y compris enregistrement des flux de marchandises dans l'ALIS du canton de Zurich



Suivi des travaux d'excavation Décontamination partielle des sols pollués

1



1

Triage d'une couche de combustion de plus d'un mètre d'épaisseur contenant une forte proportion de briques, qui faisait partie du remblai très hétérogène.

2

Échantillonnage par lots des couches brûlées triées d'environ 100 m³ conformément à la fiche technique ARV « Échantillonnage de lots de matériaux d'excavation et de démolition ».

3

Au premier plan : sédiments alluviaux ou décontamination du sol. La décontamination a été documentée au moyen d'échantillonnages du sol.

À l'arrière-plan : à proximité du marais plat de Bibelaas, la zone marécageuse nouvellement remise en culture avec des déblais graveleux non pollués.

2



3

