

Lokstadt Winterthur, Baufeld 1, BigBoy und Tender Neubau von Wohnen, Gewerbe und Kindergarten

Auftraggeber:

Implenia Schweiz AG

Standort:

Winterthur, Zentrum ehemals Sulzer-Areal

Architekt:

EM2N Architekten, Zürich

Bearbeitungszeitraum:

2019 – 2023

Leistungen:

Projektierung Tragkonstruktion, Baugrube
Begleitung Abfangung & Rückbau Draisinehalle
Bauingenieurleistungen der Phasen 3 - 5

Bausumme:

CHF 100 Mio.

Projektbeschreibung

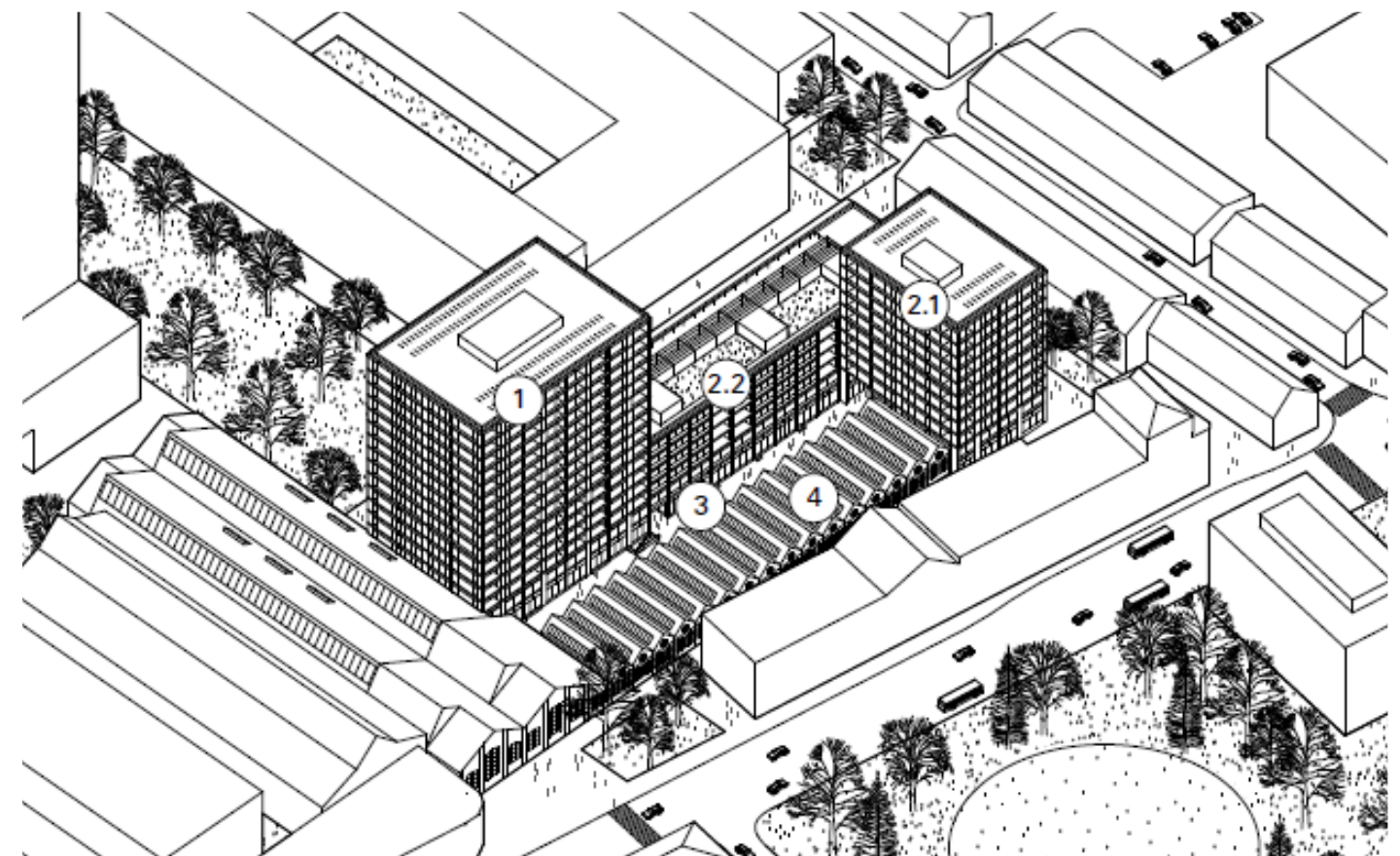
Wo früher Lokomotiven und Maschinen gebaut wurden, entstand auf dem ehemaligen Sulzer Areal im lebendigen Winterthur ein urbaner Lebensraum mit Wohnbauten, Stadtplätzen, Gewerbe, Gastronomie und Büros für über 1500 Menschen. Gruner war für die Projektierung der Tragkonstruktion von 3 weiteren Teilprojekten auf dem Lokstadt-Areal beauftragt. Das Projekt wurde mittels BIM (Building Information Modeling) geplant und realisiert.

Die Baugrube wurde mit einer rückverankerten Nagelwand erstellt. Das gesamte UG ist einhäutig und ohne Hinterfüllung ausgeführt. Mehrere angrenzende Gebäudeteile sind mit Mikropfählen abgefangen und gesichert worden. Die Draisinehalle musste vorgängig mit einer Holzbaukonstruktion abgefangen werden.

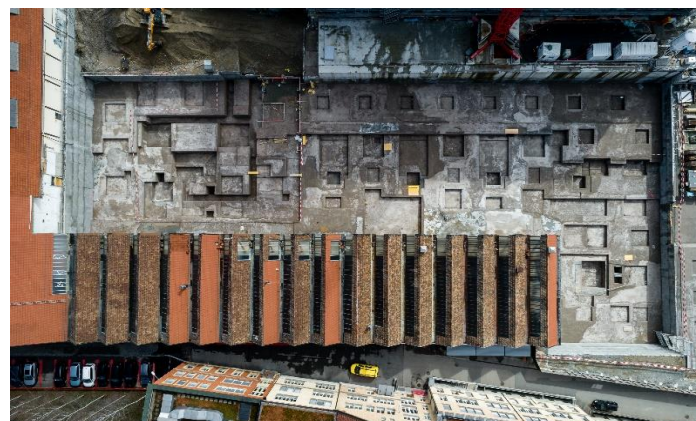
Im Wohngebäude **BigBoy** mit einer Höhe von 50 m entstanden rund 130 Mietwohnungen auf 16 Geschossen, direkt am zentralen Stadtplatz (Dialogplatz). Das Gebäude **Tender** schliesst sich an den Bigboy an und ist architektonisch eng mit diesem verbunden. Es umfasst 80 hochwertige Eigentumswohnungen. Die zusammenhängenden zwei Untergeschosse erstrecken sich über die gesamte Fläche des Gebäudekomplexes. Die Einstellhalle im 1. UG wird über die Durchfahrt des Krokodils erschlossen und ist mit einem Tunnel unter dem Habersack mit dem Gebäude Elefant verbunden. Ein weiterer Zugang zu den Veloabstellplätzen erfolgt über eine Rampe im Tender Hochhaus.

Die Tragkonstruktion ist in Skelettbauweise mit Ortbetondecken, Wänden aus Beton sowie vorfabrizierten respektive Ortbeton Stützen ausgebildet. Es wurde ein Mindesteinsatz von 50 Prozent RC-Beton gefordert und umgesetzt. Der gesamte Gebäudekomplex wurde flach fundiert.

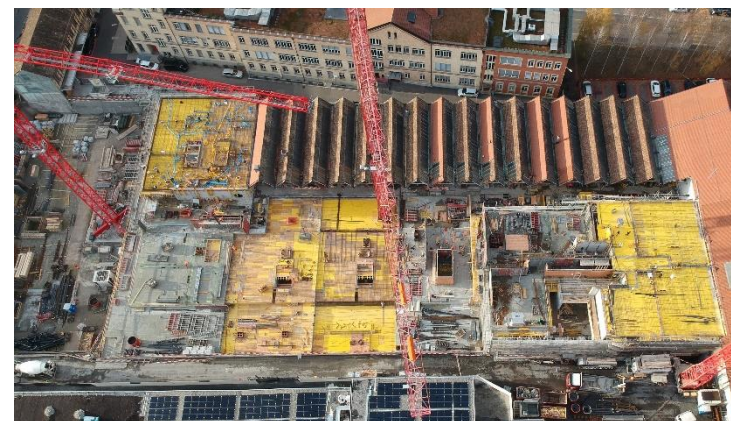
Die teilweise unter Denkmalschutz stehende und 2-geschossige Draisinehalle wurde ebenfalls umgebaut und saniert.



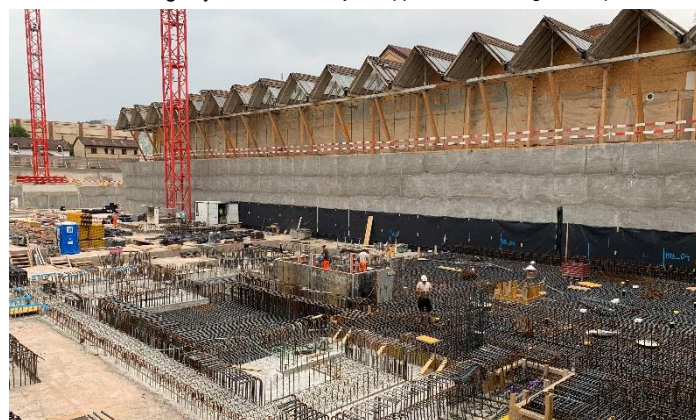
1 Hochhaus BigBoy 2.1 Hochhaus Tender 2.2 Riegel Tender 3 Gasse zwischen den Gebäuden 4 Draisinehalle



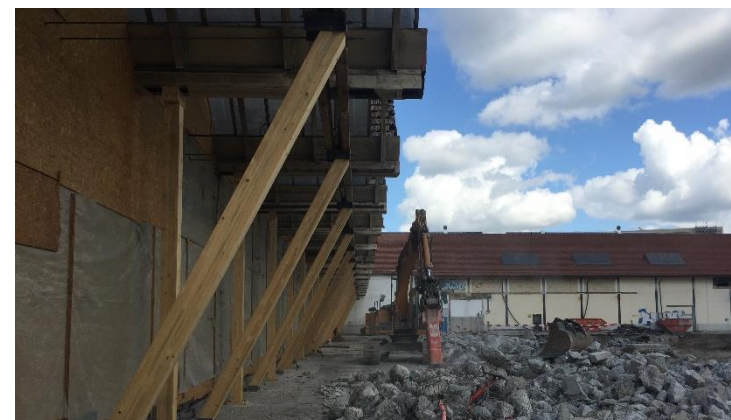
Luftaufnahme BigBoy Tender © by Philipp Schmidli Fotografie/Implenia



Lokstadt Baufeld 1



Erstellung Bodenplatte mit Fundamentvertiefen, BigBoy Tender



Abfangung Draisinehalle mit Holzbaukonstruktion



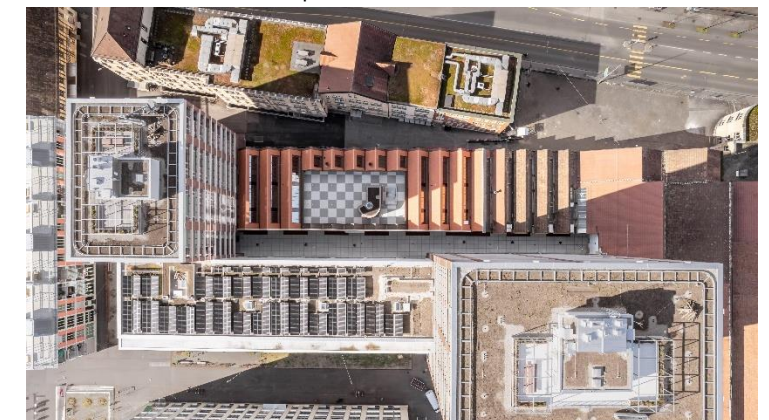
Hochhaus und Riegel Tender, im Hintergrund Hochhaus BigBoy



Gesamtansicht Gebäudekomplex



Luftaufnahme Hochhaus BigBoy, Tender Riegel und Hochhaus Tender



Luftaufnahme inkl. umgebaute Draisinehalle

© LOSYS GmbH